

Renix[®]
Premium Quality

کاتالوگ محصولات ایران

زمستان ۱۴۰۰

® رز نیکس

آخرین ابزاری که می‌خرید!

ارکان اصلی برند رونیکس

کیفیت

تنوع

قیمت گذاری منصفانه

خدمات پس از فروش

رفتار سازمانی متمایز

رونیکس®

آخرین ابزاری که می‌خرید!

شرکت بازرگانی پارسا ابزار تندیس با نام تجاری رونیکس **Ronix** فعالیت خود را در زمینه تولید ابزارآلات صنعتی با تنوع چشمگیر بر پایه کیفیت و رضایت مشتری در سال ۱۳۷۹ آغاز کرد. این شرکت تاکنون با ارائه کالاهای و خدمات متمایز در زمینه ابزارآلات دستی، بادی، شارژی و برقی و با ایجاد ترکیب مناسبی از قیمت، کیفیت، امکان دسترسی سریع و خدمات مناسب توانسته با جلب رضایت مصرف‌کنندگان و صنعتگران گامی مؤثر در صنعت ابزار بردارد.

رونیکس با تمرکز بر کیفیت و بهره‌گیری از تکنولوژی‌های روز دنیا، فناوری اطلاعات، مطالعات علمی دقیق و توجه به تمام ایده‌های اصولی و خلاقانه، محصولاتی را در راستای بهبود صنعت و عملکرد صنعتگران ارائه می‌کند که بدون جایگزین است. ما در رونیکس همواره برای تحقق شعار «آخرین ابزاری که می‌خرید» می‌کوشیم. این شرکت با تمرکز بر کیفیت، ارائه خدمات مطلوب و تکیه بر استانداردهای جهانی و داخلی موفق شد در سال ۱۳۸۹ گواهی ISO9001 را کسب کند و با رعایت همین استانداردها در طول سال‌های متوالی نیز این گواهینامه را تمدید کند.



Renix®



چشم انداز رونیکس

ما در رونیکس می‌کوشیم با همکاری و همدلی تمام عوامل، بهره بردن از آخرین فناوری‌ها و تحقیق و توسعه در حوزه‌های مرتبط با تولید محصولاتی در کلاس جهانی، حضوری مقتدر و شایسته در بازارهای هدف داشته باشیم. بر این اساس چشم‌انداز رونیکس را می‌توان به صورت زیر شرح داد:

- تبدیل شدن به یکی از پنج برند مطرح دنیا در زمینه ابزارآلات
- افزایش دامنه نفوذ برند در عرصه جهانی و ورود محصولات به نقاط مختلف جهان
- توسعه مرزهای دانش در تولید محصولات به پشتوانه نیروی انسانی متخصص و متعهد
- ایمنی، کیفیت و تنوع محصولات





واحد تحقیق و توسعه رونیکس

تیم زنجیره تأمین رونیکس با توجه به استانداردهای کیفی تعریف شده در بهترین کارخانه‌های سراسر جهان، صفر تا صد فرایند تولید کالا را زیر نظر دارد. به عبارتی، پروسه نیازسنجی بازار و خلق محصول تا عرضه به مشتری همه و همه زیر نظر واحد زنجیره تأمین رونیکس انجام می‌شود.

این بخش با در نظر داشتن حداکثر میزان رضایتمندی مشتریان فعالیت خود را انجام می‌دهد و همواره در تلاش است تا ارتباط میان تولیدکنندگان، عرضه‌کنندگان و مشتریان به بهترین شکل ممکن برقرار شود.





واحد فروش رونیکس

واحد فروش رونیکس به دو بخش فروش قطعات و فروش ابزار تقسیم می‌شود. این واحد به طور مستمر بیش از ۲۴,۰۰۰ قطعه یدکی و ۲۰۰۰ نوع ابزار صنعتی مختلف را به بازار عرضه می‌کند. کارمندان واحد فروش به صورت تمام وقت در حال پاسخگویی و ارائه خدمات به بیش از ۷۰۰۰ نمایندگی در سراسر ایران هستند.



Ronix

Ronix
The Quality



Ronix
Premium Quality

پارس روپس



واحد خدمات پس از فروش رونیکس

رونیکس برای ارائه خدمات پس از فروش به مشتریان خود، شرکتی دیگر با نام «رونیکس سرویس» را تأسیس کرده است. رونیکس سرویس با شعار «سرعت، دقت، کیفیت» اولین شرکت خدمات پس از فروش است که توانسته گواهینامه ایزو ۹۰۰۱-۲۰۰۸ را در صنعت ابزارآلات دریافت کند و با بیش از ۱۷۰ عاملیت مجاز در سراسر کشور، خدمات متنوع خود (مانند ۱۲ ماه گارانتی تعویض قطعات و تعمیر محصولات برقی و بادی رونیکس، ۱۵ ماه گارانتی رایگان تعمیر و تعویض قطعات بادی جیت بدون محدودیت نوع قطعه، پیک رایگان تعمیرات در محدوده شهری تهران در دوره گارانتی و خارج از گارانتی و ...) را به مشتریان ارائه کند.

فهرست

| ابزار آلات جوشکاری | | ابزار آلات شارژی | |
|--------------------|-------------------------------|------------------------------|---------------------------|
| ۴۹ | اینورترها | ۱ | شارژی‌های سری ۸۹ |
| ۴۸ | دستگاه‌های جوش لوله سبز | ۵ | شارژی‌های سری ۸۰ |
| | | ۵ | شارژی‌های سری ۸۱ |
| | | ۶ | شارژی‌های سری ۸۶ |
| | | ۶ | سایر ابزار آلات شارژی |
| ابزار آلات بادی | | ابزار آلات برقی | |
| ۵۱ | ابزار آلات بادی نجاری | ۹ | دریل‌ها و پیچگوشتی‌ها |
| ۵۴ | ابزار آلات بادی صنعتی | ۱۷ | بتن‌کن‌ها و چکش‌های تخریب |
| | | ۲۳ | پولیش‌ها |
| | | ۲۳ | فرزها |
| | | ۲۹ | چرخ سنباده‌ها |
| | | ۲۹ | ابزار آلات نجاری |
| ۶۱ | ابزار آلات دقیق و اندازه‌گیری | ۳۳ | تفنگ‌های چسب حرارتی |
| ۶۳ | ابزار آلات جابه‌جایی | ۳۶ | پروفیل‌برها و فارسی‌برها |
| ۶۴ | ابزار آلات روشنایی | ۳۸ | دمنده‌ها و مکنده‌ها |
| ۶۴ | ابزار آلات ایمنی | ۳۹ | پیستوله‌ها |
| ۶۴ | سایر ابزار آلات دستی | ۴۱ | کارواش‌ها |
| ۶۶ | جعبه و کیف ابزار | | |
| ۶۹ | متعلقات | | |
| ۷۶ | قطعات | | |
| | | ابزار آلات باغبانی و کشاورزی | |
| | | ۴۵ | ابزار آلات باغبانی بنزینی |
| | | ۴۶ | ابزار آلات باغبانی برقی |
| | | ۴۷ | ابزار آلات باغبانی دستی |





Renix

BRUSHLESS

20V
2000mAh

Renix

Renix
www.renix.com

ابزارآلات شارژی | ۱

مینی فرز شارژی براش لس 115mm 8901



| | |
|--------------------|-------------------|
| ولتاژ باتری | ۲۰ ولت |
| قطر صفحه برش | ۱۱۵ میلی‌متر |
| وزن | ۱/۶۵ کیلوگرم |
| قطر سوراخ صفحه برش | ۲۲/۲۳ میلی‌متر |
| سرعت در حالت آزاد | ۸۵۰۰ دور در دقیقه |

4Ah 20V BRUSHLESS MOTOR

کیت دریل شارژی چکشی براش لس 13mm 8905K



| | |
|-------------------------|--|
| ولتاژ باتری | ۲۰ ولت |
| حداکثر گشتاور | ۵۵ نیوتن‌متر |
| وزن | ۱/۱۸ کیلوگرم |
| تعداد ضربه در حالت آزاد | صفر تا ۶۷۵۰ ضربه در دقیقه صفر تا ۳۰۰۰ ضربه در دقیقه |
| سرعت در حالت آزاد | صفر تا ۴۵۰ دور در دقیقه صفر تا ۲۰۰۰ دور در دقیقه |

2Ah 2SPEED LED 20V BRUSHLESS MOTOR

فرز انگستی شارژی براش لس 6mm 8908



| | |
|-------------------|----------------------|
| ولتاژ باتری | ۲۰ ولت |
| حداکثر قطر سنگ | ۲ اینچ (۵۵ میلی‌متر) |
| حداکثر قطر صفحه | ۲ اینچ (۷۶ میلی‌متر) |
| وزن | ۱/۴۸ کیلوگرم |
| سرعت در حالت آزاد | ۲۰۰۰ دور در دقیقه |

4Ah 20V BRUSHLESS MOTOR

کیت دریل شارژی براش لس 13mm 8900K



| | |
|-------------------------|---|
| ولتاژ باتری | ۲۰ ولت |
| حداکثر گشتاور | ۴۵ نیوتن‌متر |
| وزن | ۱/۰۶ کیلوگرم |
| تعداد ضربه در حالت آزاد | ۲۵۵۰۰ ضربه در دقیقه |
| سرعت در حالت آزاد | صفر تا ۴۵۰ دور در دقیقه صفر تا ۱۷۰۰ دور در دقیقه |

2Ah 2SPEED LED 20V BRUSHLESS MOTOR

اره گردبر براش لس 165mm 8902



| | |
|---------------------------|------------------------|
| ولتاژ باتری | ۲۰ ولت |
| حداکثر عمق برش در ۹۰ درجه | ۵۷ میلی‌متر |
| وزن | ۲/۷ کیلوگرم |
| اندازه تیغه | ۱۶ X ۲۰ X ۱۶۵ میلی‌متر |
| سرعت در حالت آزاد | ۵۰۰۰ دور در دقیقه |

4Ah 20V BRUSHLESS MOTOR

بکس شارژی براش لس 13mm 8907



| | |
|-------------------------|---|
| ولتاژ باتری | ۲۰ ولت |
| حداکثر گشتاور | ۳۵۰ نیوتن‌متر |
| وزن | ۱/۱۲ کیلوگرم |
| تعداد ضربه در حالت آزاد | صفر تا ۱۸۰۰ ضربه در دقیقه صفر تا ۲۵۰۰ ضربه در دقیقه صفر تا ۳۳۰۰ ضربه در دقیقه |
| سرعت در حالت آزاد | صفر تا ۱۶۰۰ دور در دقیقه صفر تا ۲۰۰۰ دور در دقیقه صفر تا ۲۶۰۰ دور در دقیقه |

2Ah LED 20V BRUSHLESS MOTOR

دریل شارژی چکشی براش لس 13mm 8900



| | |
|-------------------------|---|
| ولتاژ باتری | ۲۰ ولت |
| حداکثر گشتاور | ۴۵ نیوتن‌متر |
| وزن | ۱/۰۶ کیلوگرم |
| تعداد ضربه در حالت آزاد | ۲۵۵۰۰ ضربه در دقیقه |
| سرعت در حالت آزاد | صفر تا ۴۵۰ دور در دقیقه صفر تا ۱۷۰۰ دور در دقیقه |

2Ah 2SPEED LED 20V BRUSHLESS MOTOR

کیت مینی فرز شارژی براش لس 115mm 8901K



| | |
|--------------------|-------------------|
| ولتاژ باتری | ۲۰ ولت |
| قطر صفحه برش | ۱۱۵ میلی‌متر |
| وزن | ۱/۶۵ کیلوگرم |
| قطر سوراخ صفحه برش | ۲۲/۲۳ میلی‌متر |
| سرعت در حالت آزاد | ۸۵۰۰ دور در دقیقه |

4Ah 20V BRUSHLESS MOTOR

پیچگوستی شارژی چکشی براش لس 8906



| | |
|-------------------------|---|
| ولتاژ باتری | ۲۰ ولت |
| حداکثر گشتاور | ۲۸۰ نیوتن‌متر |
| وزن | ۱/۰۸ کیلوگرم |
| تعداد ضربه در حالت آزاد | صفر تا ۱۸۰۰ ضربه در دقیقه صفر تا ۲۵۰۰ ضربه در دقیقه صفر تا ۳۳۰۰ ضربه در دقیقه |
| سرعت در حالت آزاد | صفر تا ۱۶۰۰ دور در دقیقه صفر تا ۲۰۰۰ دور در دقیقه صفر تا ۲۵۰۰ دور در دقیقه |

2Ah LED 20V BRUSHLESS MOTOR

شمشاد زن شارژی
8920



1 BATTERY

| | |
|-------------------|-------------------|
| ولتاژ باتری | ۲۰ ولت |
| طول برش | ۵۱۰ میلی‌متر |
| وزن | ۲/۱ کیلوگرم |
| مدت زمان عملکرد | ۶۰-۵۵ دقیقه |
| سرعت در حالت آزاد | ۱۴۰۰ دور در دقیقه |

2Ah 20V BRUSHLESS MOTOR

کیت بتن کن شارژی برش لس 22mm
8910K



2 BATTERIES

| | |
|-------------------|--------------------------|
| ولتاژ باتری | ۲۰ ولت |
| نوع ابزارگیر | چهار شیار |
| توان ضربه | ۲/۲ ژول |
| وزن | ۲/۱۵ کیلوگرم |
| سرعت در حالت آزاد | صفر تا ۱۴۰۰ دور در دقیقه |

4Ah LED 20V BRUSHLESS MOTOR

بتن کن شارژی برش لس 22mm
8910



1 BATTERY

| | |
|-------------------|--------------------------|
| ولتاژ باتری | ۲۰ ولت |
| نوع ابزارگیر | چهار شیار |
| توان ضربه | ۲/۲ ژول |
| وزن | ۲/۱۵ کیلوگرم |
| سرعت در حالت آزاد | صفر تا ۱۴۰۰ دور در دقیقه |

4Ah LED 20V BRUSHLESS MOTOR

کارواش شارژی 24.5 Bar
8930



1 BATTERY

| | |
|--------------------|---------------------------------------|
| ولتاژ باتری | ۲۰ ولت |
| حداکثر جریان خروجی | ۲ لیتر بر دقیقه |
| حالت‌های نازل | ۶ (شست و شو، مورب، ۰°، ۱۵°، ۲۵°، ۴۰°) |
| حداکثر ارتفاع مکش | ۴ متر |
| وزن | ۲/۴ کیلوگرم |

2Ah 20V BRUSHLESS MOTOR

بلوور شارژی
8922



1 BATTERY

| | |
|-------------------|---|
| ولتاژ باتری | ۲۰ ولت |
| سرعت جریان هوا | ۴۵ متر بر ثانیه (۱۰۰/۸ مایل بر ساعت) |
| وزن | ۲/۲۰ کیلوگرم |
| مدت زمان عملکرد | ۱۲ تا ۱۵ دقیقه |
| سرعت در حالت آزاد | حداکثر: ۱۵۰۰۰ دور در دقیقه حداقل: ۱۰۰۰۰ دور در دقیقه |

4Ah 20V

حاشیه زن شارژی
8921



1 BATTERY

| | |
|-------------------|-------------------|
| ولتاژ باتری | ۲۰ ولت |
| عرض برش | ۳۰۰ میلی‌متر |
| وزن | ۱/۹۵ کیلوگرم |
| مدت زمان عملکرد | ۶۰-۵۵ دقیقه |
| سرعت در حالت آزاد | ۸۵۰۰ دور در دقیقه |

2Ah 20V BRUSHLESS MOTOR

ابزارآلات شارژی | ۳

فست شارژر 2.2A 8992



| | |
|---------|---------------------------|
| ورودی | ولت ۲۲۰-۲۴۰ هرتز ۵۰-۶۰ |
| خروجی | ولت، ۲۲، ۲/۲ آمپر |
| طول سیم | ۱/۸ متر |
| وزن | ۰/۳۲ کیلوگرم |



2.2A 20V

باطری لیتیوم سری براس لس 4.0Ah 8991



| | |
|----------------|--------------|
| ولتاژ باتری | ۲۰ ولت |
| تکنولوژی باتری | لیتیوم |
| ظرفیت باتری | ۴ آمپر ساعت |
| وزن | ۰/۶۲ کیلوگرم |

4Ah 20V

باطری لیتیوم سری براس لس 2.0Ah 8990



| | |
|----------------|--------------|
| ولتاژ باتری | ۲۰ ولت |
| تکنولوژی باتری | لیتیوم |
| ظرفیت باتری | ۲ آمپر ساعت |
| وزن | ۰/۳۷ کیلوگرم |

2Ah 20V

فست شارژر دوقلو 2x 2.2A 8994



| | |
|---------|---------------------------|
| ورودی | ولت ۲۲۰-۲۴۰ هرتز ۵۰-۶۰ |
| خروجی | ۲ عدد ۲۲ ولت، ۲/۴ آمپر |
| طول سیم | ۱/۸ متر |
| وزن | ۰/۶۲ کیلوگرم |



2x 2.2A 20V

فست شارژر 4.5A 8993



| | |
|---------|---------------------------|
| ورودی | ولت ۲۲۰-۲۴۰ هرتز ۵۰-۶۰ |
| خروجی | ولت، ۲۲، ۴/۵ آمپر |
| طول سیم | ۱/۸ متر |
| وزن | ۰/۴۱ کیلوگرم |



4.5A 20V



ابزارآلات شارژی | ۵

دریل شارژی لیتیوم 14.4V 8014



| | |
|-------------------|---|
| ولتاژ باتری | ولت ۱۴/۴ |
| ظرفیت باتری | ۱/۵ آمپر ساعت |
| وزن | ۱/۲ کیلوگرم |
| حداکثر گشتاور | ۲۶ نیوتن متر |
| سرعت در حالت آزاد | صفر تا ۴۰۰ دور در دقیقه صفر تا ۱۳۵۰ دور در دقیقه |

FAST CHARGER Li-Ion 14.4V LED 1.5Ah 2SPEED

دریل شارژی لیتیوم (تک باتری) 12V 8012C



| | |
|-------------------|---|
| ولتاژ باتری | ولت ۱۲ |
| ظرفیت باتری | ۱/۵ آمپر ساعت |
| وزن | ۱ کیلوگرم |
| حداکثر گشتاور | ۲۱ نیوتن متر |
| سرعت در حالت آزاد | صفر تا ۴۰۰ دور در دقیقه صفر تا ۱۳۵۰ دور در دقیقه |

FAST CHARGER Li-Ion 12V LED 1.5Ah 2SPEED

دریل پیچگوشتی شارژی لیتیوم 12V 8012



| | |
|-------------------|---|
| ولتاژ باتری | ولت ۱۲ |
| ظرفیت باتری | ۱/۵ آمپر ساعت |
| وزن | ۱ کیلوگرم |
| حداکثر گشتاور | ۲۱ نیوتن متر |
| سرعت در حالت آزاد | صفر تا ۴۰۰ دور در دقیقه صفر تا ۱۳۵۰ دور در دقیقه |

FAST CHARGER Li-Ion 12V LED 1.5Ah 2SPEED

کیت فرز مینیا توری شارژی 8102K



| | |
|-------------------|---------------------------|
| ولتاژ باتری | ولت ۱۲ |
| ظرفیت باتری | ۱/۳ آمپر ساعت |
| وزن | ۱/۱۸ کیلوگرم |
| تنظیم سرعت | در ۶ حالت |
| سرعت در حالت آزاد | ۲۵۰۰۰ - ۵۰۰۰ دور در دقیقه |

Li-Ion 12V 1.3Ah

کیت دریل پیچگوشتی چکشی شارژی 8101K



| | |
|-------------------|---|
| ولتاژ باتری | ولت ۱۲ |
| ظرفیت باتری | ۲ آمپر ساعت |
| وزن | ۱/۴۷ کیلوگرم |
| حداکثر گشتاور | ۲۸ نیوتن متر |
| سرعت در حالت آزاد | صفر تا ۴۰۰ دور در دقیقه صفر تا ۱۳۰۰ دور در دقیقه |

Li-Ion 12V LED 2Ah 2SPEED

دریل شارژی لیتیوم 18V 8018



| | |
|-------------------|---|
| ولتاژ باتری | ولت ۱۸ |
| ظرفیت باتری | ۱/۵ آمپر ساعت |
| وزن | ۱/۳ کیلوگرم |
| حداکثر گشتاور | ۳۰ نیوتن متر |
| سرعت در حالت آزاد | صفر تا ۴۰۰ دور در دقیقه صفر تا ۱۳۵۰ دور در دقیقه |

FAST CHARGER Li-Ion 18V LED 1.5Ah 2SPEED

کیت کمبو دریل و پیچ گوشتی 12V 8105K



| | | | |
|-------------------|---|-------------------|---|
| ولتاژ باتری | ولت ۱۲ | ولتاژ باتری | ولت ۱۲ |
| ظرفیت باتری | ۱۰ میلی متری | ظرفیت باتری | ۱۰ میلی متری |
| وزن | ۱/۴۶ کیلوگرم | وزن | ۱/۴۷ کیلوگرم |
| حداکثر گشتاور | ۲۸ نیوتن متر | حداکثر گشتاور | ۲۸ نیوتن متر |
| سرعت در حالت آزاد | صفر تا ۴۰۰ دور در دقیقه صفر تا ۱۳۰۰ دور در دقیقه | سرعت در حالت آزاد | صفر تا ۴۰۰ دور در دقیقه صفر تا ۱۳۰۰ دور در دقیقه |

FAST CHARGER Li-Ion 12V LED 2Ah 2SPEED

اره افقی بر شارژی 8103K



| | |
|-------------------|--------------------------|
| ولتاژ باتری | ولت ۱۲ |
| عمق برش | ۲۰ میلی متر |
| وزن | ۲/۴۲ کیلوگرم |
| سرعت در حالت آزاد | صفر تا ۲۷۰۰ دور در دقیقه |

FAST CHARGER Li-Ion 12V 2Ah

دریل شارژی لیتیوم 14.4V

8614

Waterproof motor



2 BATTERIES

| | |
|-------------------|---|
| ولتاژ باتری | ولت ۱۴/۴ |
| ظرفیت باتری | ۱/۵ آمپر ساعت |
| وزن | ۱/۱۶ کیلوگرم |
| حداکثر گشتاور | ۳۰ نیوتن متر |
| چرخش در حالت آزاد | صفر تا ۴۰۰ دور در دقیقه صفر تا ۱۵۰۰ دور در دقیقه |

FAST CHARGER LITHIUM 14.4V LED 1.5Ah 2SPEED

دریل پیچگوشتی شارژی لیتیوم 12V

8612

Waterproof motor



2 BATTERIES

| | |
|-------------------|---|
| ولتاژ باتری | ولت ۱۲ |
| ظرفیت باتری | ۱/۵ آمپر ساعت |
| وزن | ۱ کیلوگرم |
| حداکثر گشتاور | ۲۵ نیوتن متر |
| سرعت در حالت آزاد | صفر تا ۴۰۰ دور در دقیقه صفر تا ۱۵۰۰ دور در دقیقه |

FAST CHARGER LITHIUM 12V LED 1.5Ah 2SPEED

پیچگوشتی چکشی شارژی

8104K



2 BATTERIES

| | |
|-------------------|--------------------------|
| ولتاژ باتری | ولت ۱۲ |
| ظرفیت ابزار گیر | ۱/۴ اینچ |
| وزن | ۱/۴۶ کیلوگرم |
| حداکثر گشتاور | ۱۲۰ نیوتن متر |
| سرعت در حالت آزاد | صفر تا ۲۲۰۰ دور در دقیقه |

FAST CHARGER LITHIUM 12V 2Ah 2SPEED

دریل شارژی لیتیوم 18V

8618

Waterproof motor



2 BATTERIES

| | |
|-------------------|---|
| ولتاژ باتری | ولت ۱۸ |
| ظرفیت باتری | ۱/۵ آمپر ساعت |
| وزن | ۱/۸۵ کیلوگرم |
| حداکثر گشتاور | ۳۵ نیوتن متر |
| چرخش در حالت آزاد | صفر تا ۴۰۰ دور در دقیقه صفر تا ۱۵۰۰ دور در دقیقه |

FAST CHARGER LITHIUM 18V LED 1.5Ah 2SPEED

کیت دریل شارژی لیتیوم 16V

8616K

Waterproof motor



2 BATTERIES

| | |
|-------------------|---|
| ولتاژ باتری | ولت ۱۶ |
| ظرفیت باتری | ۱/۵ آمپر ساعت |
| وزن | ۱/۱۶ کیلوگرم |
| حداکثر گشتاور | ۳۰ نیوتن متر |
| چرخش در حالت آزاد | صفر تا ۴۰۰ دور در دقیقه صفر تا ۱۵۰۰ دور در دقیقه |

FAST CHARGER LITHIUM BATTERY 16V LED 1.5Ah 2SPEED

کیت دریل شارژی لیتیوم 14.4V

8614K

Waterproof motor



2 BATTERIES

| | |
|-------------------|---|
| ولتاژ باتری | ولت ۱۴/۴ |
| ظرفیت باتری | ۱/۵ آمپر ساعت |
| وزن | ۱/۱۶ کیلوگرم |
| حداکثر گشتاور | ۳۰ نیوتن متر |
| چرخش در حالت آزاد | صفر تا ۴۰۰ دور در دقیقه صفر تا ۱۵۰۰ دور در دقیقه |

FAST CHARGER LITHIUM 14.4V LED 1.5Ah 2SPEED

دریل پیچگوشتی شارژی لیتیوم 12V

8512



2 BATTERIES

| | |
|-------------------|---|
| ولتاژ باتری | ولت ۱۲ |
| ظرفیت باتری | ۱/۵ آمپر ساعت |
| وزن | ۱ کیلوگرم |
| حداکثر گشتاور | ۳۰ نیوتن متر |
| سرعت در حالت آزاد | صفر تا ۳۵۰ دور در دقیقه صفر تا ۱۳۵۰ دور در دقیقه |

LITHIUM 12V LED 1.5Ah 2SPEED

جارو شارژی سطلی 20L

8641



1 BATTERY

| | |
|---------------|------------------|
| ولتاژ باتری | ولت ۱۸ |
| توان | ۱۵۰ وات |
| نرخ جریان هوا | ۱۰ لیتر بر ثانیه |
| فشار مکش | ۱۰ کیلو پاسکال |
| وزن | ۴ کیلوگرم |

LITHIUM 2Ah 18V

جارو شارژی کامپکت 10L

8640



1 BATTERY

| | |
|---------------|------------------|
| ولتاژ باتری | ولت ۱۸ |
| توان | ۱۵۰ وات |
| نرخ جریان هوا | ۱۰ لیتر بر ثانیه |
| فشار مکش | ۱۰ کیلو پاسکال |
| وزن | ۳/۵ کیلوگرم |

LITHIUM 2Ah 18V

ابزارآلات شارژی | ۷

دریل شارژی لیتیوم 12V 8812



| | |
|-------------------|--------------------------|
| ولتاژ باتری | ۱۲ ولت |
| ظرفیت باتری | ۱/۵ آمپر ساعت |
| وزن | ۱/۲ کیلوگرم |
| حداکثر گشتاور | ۳۰ نیوتن متر |
| سرعت در حالت آزاد | صفر تا ۳۵۰ دور در دقیقه |
| | صفر تا ۱۳۵۰ دور در دقیقه |



پیچگوشی شارژی مшти 8500



| | |
|-------------------|-------------------------|
| ولتاژ باتری | ۳/۶ ولت |
| ظرفیت ابزارگیر | ۱/۴ اینچ |
| وزن | ۰/۶ کیلوگرم |
| حداکثر گشتاور | ۳ نیوتن متر |
| سرعت در حالت آزاد | صفر تا ۲۰۰ دور در دقیقه |



فرز مینیاتوری شارژی لیتیوم 3.6V 3420



+122 PCS Accessories

| | |
|-------------------|------------------------|
| ولتاژ باتری | ۳/۶ ولت |
| ظرفیت باتری | ۱/۵ آمپر ساعت |
| وزن | ۰/۲۴ کیلوگرم |
| تنظیم سرعت | ۶ حالت |
| سرعت در حالت آزاد | ۵۰۰-۱۸۰۰۰ دور بر دقیقه |



پیچگوشی شارژی لیتیوم تاشو 3.6V 8530



+40 PCS Accessories

| | |
|-------------------|------------------|
| ولتاژ باتری | ۳/۶ ولت |
| ظرفیت ابزارگیر | ۱/۴ اینچ |
| وزن | ۰/۴۲ کیلوگرم |
| حداکثر گشتاور | ۵ نیوتن متر |
| سرعت در حالت آزاد | ۲۱۰ دور در دقیقه |



فرز مینیاتوری 8V 3421



+26 PCS Accessories

| | |
|-------------------|------------------------|
| ولتاژ باتری | ۸ ولت |
| ظرفیت باتری | ۲ آمپر ساعت |
| وزن | ۰/۴ کیلوگرم |
| تنظیم سرعت | ۵ حالت |
| سرعت در حالت آزاد | ۵۰۰-۳۰۰۰۰ دور بر دقیقه |



پیچگوشی شارژی لیتیوم تاشو 3.6V 8536



117BITS

| | |
|-------------------|------------------|
| ولتاژ باتری | ۳/۶ ولت |
| ظرفیت باتری | ۱/۵ آمپر ساعت |
| وزن | ۰/۶ کیلوگرم |
| حداکثر گشتاور | ۳ نیوتن متر |
| سرعت در حالت آزاد | ۲۰۰ دور در دقیقه |



دریل آچاری 6.5mm
2107



| | |
|-------------------|--------------------------|
| ولتاژ | ۲۲۰-۲۴۰ ولت |
| فرکانس | ۵۰-۶۰ هرتز |
| وزن | ۱/۵ کیلوگرم |
| توان | ۴۰۰ وات |
| سرعت در حالت آزاد | صفر تا ۴۳۰۰ دور در دقیقه |

دریل اتوماتیک 6.5mm
2106C



SLIM BODY

| | |
|-------------------|--------------------------|
| ولتاژ | ۲۲۰-۲۴۰ ولت |
| فرکانس | ۵۰-۶۰ هرتز |
| وزن | ۱ کیلوگرم |
| توان | ۴۰۰ وات |
| سرعت در حالت آزاد | صفر تا ۳۵۰۰ دور در دقیقه |

دریل آچاری 6.5mm
2106B



SLIM BODY

| | |
|-------------------|--------------------------|
| ولتاژ | ۲۲۰-۲۴۰ ولت |
| فرکانس | ۵۰-۶۰ هرتز |
| وزن | ۱ کیلوگرم |
| توان | ۴۰۰ وات |
| سرعت در حالت آزاد | صفر تا ۳۵۰۰ دور در دقیقه |

دریل آچاری 10mm
2111



| | |
|-------------------|--------------------------|
| ولتاژ | ۲۲۰-۲۴۰ ولت |
| فرکانس | ۵۰-۶۰ هرتز |
| وزن | ۱/۷ کیلوگرم |
| توان | ۴۸۰ وات |
| سرعت در حالت آزاد | صفر تا ۳۰۰۰ دور در دقیقه |

دریل اتوماتیک 10mm
2110



| | |
|-------------------|--------------------------|
| ولتاژ | ۲۲۰-۲۴۰ ولت |
| فرکانس | ۵۰-۶۰ هرتز |
| وزن | ۱/۵ کیلوگرم |
| توان | ۴۰۰ وات |
| سرعت در حالت آزاد | صفر تا ۲۹۰۰ دور در دقیقه |

دریل اتوماتیک 6.5mm
2107A



| | |
|-------------------|--------------------------|
| ولتاژ | ۲۲۰-۲۴۰ ولت |
| فرکانس | ۵۰-۶۰ هرتز |
| وزن | ۱/۵ کیلوگرم |
| توان | ۴۰۰ وات |
| سرعت در حالت آزاد | صفر تا ۴۳۰۰ دور در دقیقه |

دریل اتوماتیک 10mm
2113



| | |
|-------------------|--------------------------|
| ولتاژ | ۲۲۰-۲۴۰ ولت |
| فرکانس | ۵۰-۶۰ هرتز |
| وزن | ۱/۱ کیلوگرم |
| توان | ۳۵۰ وات |
| سرعت در حالت آزاد | صفر تا ۳۱۰۰ دور در دقیقه |

دریل اتوماتیک 10mm
2112A



| | |
|-------------------|--------------------------|
| ولتاژ | ۲۲۰-۲۴۰ ولت |
| فرکانس | ۵۰-۶۰ هرتز |
| وزن | ۱/۵ کیلوگرم |
| توان | ۴۵۰ وات |
| سرعت در حالت آزاد | صفر تا ۳۰۰۰ دور در دقیقه |

دریل آچاری 10mm
2112



| | |
|-------------------|--------------------------|
| ولتاژ | ۲۲۰-۲۴۰ ولت |
| فرکانس | ۵۰-۶۰ هرتز |
| وزن | ۱/۵ کیلوگرم |
| توان | ۴۵۰ وات |
| سرعت در حالت آزاد | صفر تا ۳۳۰۰ دور در دقیقه |

دریل چکشی 10mm
2120



| | |
|-------------------|--------------------------|
| ولتاژ | ۲۲۰-۲۴۰ ولت |
| فرکانس | ۵۰-۶۰ هرتز |
| وزن | ۱/۶ کیلوگرم |
| توان | ۷۵۰ وات |
| سرعت در حالت آزاد | صفر تا ۲۸۰۰ دور در دقیقه |

دریل اتوماتیک 10mm
2115



| | |
|-------------------|--------------------------|
| ولتاژ | ۲۲۰-۲۴۰ ولت |
| فرکانس | ۵۰-۶۰ هرتز |
| وزن | ۱/۳۳ کیلوگرم |
| توان | ۴۲۰ وات |
| سرعت در حالت آزاد | صفر تا ۴۲۰۰ دور در دقیقه |

دریل آچاری 10mm
2114



| | |
|-------------------|--------------------------|
| ولتاژ | ۲۲۰-۲۴۰ ولت |
| فرکانس | ۵۰-۶۰ هرتز |
| وزن | ۱/۴ کیلوگرم |
| توان | ۴۰۰ وات |
| سرعت در حالت آزاد | صفر تا ۲۷۰۰ دور در دقیقه |

دریل چکشی 13mm
2210C



| | |
|-------------------|--------------------------|
| ولتاژ | ۲۲۰-۲۴۰ ولت |
| فرکانس | ۵۰-۶۰ هرتز |
| وزن | ۲/۴ کیلوگرم |
| توان | ۸۱۰ وات |
| سرعت در حالت آزاد | صفر تا ۳۰۰۰ دور در دقیقه |

کیت دریل چکشی 13mm
2210



| | |
|-------------------|--------------------------|
| ولتاژ | ۲۲۰-۲۴۰ ولت |
| فرکانس | ۵۰-۶۰ هرتز |
| وزن | ۲/۴ کیلوگرم |
| توان | ۸۱۰ وات |
| سرعت در حالت آزاد | صفر تا ۳۰۰۰ دور در دقیقه |

دریل چکشی 10mm
2121



| | |
|-------------------|--------------------------|
| ولتاژ | ۲۲۰-۲۴۰ ولت |
| فرکانس | ۵۰-۶۰ هرتز |
| وزن | ۱/۴ کیلوگرم |
| توان | ۸۱۰ وات |
| سرعت در حالت آزاد | صفر تا ۳۲۰۰ دور در دقیقه |

دریل چکشی 13mm
2214



| | |
|-------------------|--------------------------|
| ولتاژ | ۲۲۰-۲۴۰ ولت |
| فرکانس | ۵۰-۶۰ هرتز |
| وزن | ۲ کیلوگرم |
| توان | ۷۵۰ وات |
| سرعت در حالت آزاد | صفر تا ۲۸۰۰ دور در دقیقه |

دریل چکشی اتوماتیک 13mm
2213



| | |
|-------------------|--------------------------|
| ولتاژ | ۲۲۰-۲۴۰ ولت |
| فرکانس | ۵۰-۶۰ هرتز |
| وزن | ۲/۴ کیلوگرم |
| توان | ۶۵۰ وات |
| سرعت در حالت آزاد | صفر تا ۳۰۰۰ دور در دقیقه |

دریل چکشی 13mm
2211



| | |
|-------------------|--------------------------|
| ولتاژ | ۲۲۰-۲۴۰ ولت |
| فرکانس | ۵۰-۶۰ هرتز |
| وزن | ۱/۸۸ کیلوگرم |
| توان | ۶۰۰ وات |
| سرعت در حالت آزاد | صفر تا ۳۰۰۰ دور در دقیقه |

۱۱ | ابزارآلات برقی

دریل چکشی اتوماتیک 13mm
2215



| | |
|-------------------|--------------------------|
| ولتاژ | ۲۲۰-۲۴۰ ولت |
| فرکانس | ۵۰-۶۰ هرتز |
| وزن | ۲/۱ کیلوگرم |
| توان | ۸۵۰ وات |
| سرعت در حالت آزاد | صفر تا ۲۸۰۰ دور در دقیقه |

کیت دریل چکشی 13mm
2214LK



| | |
|-------------------|--------------------------|
| ولتاژ | ۲۲۰-۲۴۰ ولت |
| فرکانس | ۵۰-۶۰ هرتز |
| وزن | ۲ کیلوگرم |
| توان | ۶۵۰ وات |
| سرعت در حالت آزاد | صفر تا ۲۸۰۰ دور در دقیقه |

کیت دریل چکشی 13mm
2214K



| | |
|-------------------|--------------------------|
| ولتاژ | ۲۲۰-۲۴۰ ولت |
| فرکانس | ۵۰-۶۰ هرتز |
| وزن | ۲ کیلوگرم |
| توان | ۷۵۰ وات |
| سرعت در حالت آزاد | صفر تا ۲۸۰۰ دور در دقیقه |

دریل چکشی 13mm
2250



| | |
|-------------------|--------------------------|
| ولتاژ | ۲۲۰-۲۴۰ ولت |
| فرکانس | ۵۰-۶۰ هرتز |
| وزن | ۲ کیلوگرم |
| توان | ۸۵۰ وات |
| سرعت در حالت آزاد | صفر تا ۳۰۰۰ دور در دقیقه |

دریل گیربکسی 13mm
2221



| | |
|-------------------|--------------------------|
| SPEED | |
| ولتاژ | ۲۲۰-۲۴۰ ولت |
| فرکانس | ۵۰-۶۰ هرتز |
| وزن | ۳ کیلوگرم |
| توان | ۱۰۵۰ وات |
| سرعت در حالت آزاد | صفر تا ۱۲۰۰ دور در دقیقه |
| | صفر تا ۳۲۰۰ دور در دقیقه |

کیت دریل گیربکسی 13mm
2220



| | |
|-------------------|--------------------------|
| SPEED | |
| ولتاژ | ۲۲۰-۲۴۰ ولت |
| فرکانس | ۵۰-۶۰ هرتز |
| وزن | ۳/۵ کیلوگرم |
| توان | ۱۰۵۰ وات |
| سرعت در حالت آزاد | صفر تا ۱۱۰۰ دور در دقیقه |
| | صفر تا ۲۸۰۰ دور در دقیقه |

دریل چکشی 13mm
2260



| | |
|-------------------|--------------------------|
| ولتاژ | ۲۲۰-۲۴۰ ولت |
| فرکانس | ۵۰-۶۰ هرتز |
| وزن | ۲ کیلوگرم |
| توان | ۷۵۰ وات |
| سرعت در حالت آزاد | صفر تا ۳۰۰۰ دور در دقیقه |

کیت دریل چکشی 13mm
2250K



| | |
|-------------------|--------------------------|
| ولتاژ | ۲۲۰-۲۴۰ ولت |
| فرکانس | ۵۰-۶۰ هرتز |
| وزن | ۲ کیلوگرم |
| توان | ۸۵۰ وات |
| سرعت در حالت آزاد | صفر تا ۳۰۰۰ دور در دقیقه |



پیچگوشتی برقی صنعتی

2506



| | |
|-------------------|--------------------------|
| ولتاژ | ۲۲۰-۲۴۰ ولت |
| فرکانس | ۵۰-۶۰ هرتز |
| وزن | ۱/۷ کیلوگرم |
| توان | ۶۰۰ وات |
| سرعت در حالت آزاد | صفر تا ۴۵۰۰ دور در دقیقه |

کیت دریل چکشی 13mm

RS-0001



| | |
|-------------------|--------------------------|
| ولتاژ | ۲۲۰-۲۴۰ ولت |
| فرکانس | ۵۰-۶۰ هرتز |
| وزن | ۲ کیلوگرم |
| توان | ۶۵۰ وات |
| سرعت در حالت آزاد | صفر تا ۲۸۰۰ دور در دقیقه |



پیچگوشتی برقی دو سرعته ترکمتردار

2513T



2SPEED

| | |
|-------------------|---|
| ولتاژ | ۲۲۰-۲۴۰ ولت |
| فرکانس | ۵۰-۶۰ هرتز |
| وزن | ۱/۳۱ کیلوگرم |
| توان | ۲۸۰ وات |
| سرعت در حالت آزاد | صفر تا ۴۴۰ دور در دقیقه صفر تا ۱۶۵۰ دور در دقیقه |

پیچگوشتی برقی ترکمتردار

2513



| | |
|-------------------|-------------------------|
| ولتاژ | ۲۲۰-۲۴۰ ولت |
| فرکانس | ۵۰-۶۰ هرتز |
| وزن | ۱/۳ کیلوگرم |
| توان | ۲۸۰ وات |
| سرعت در حالت آزاد | صفر تا ۷۵۰ دور در دقیقه |

پیچگوشتی برقی دو سرعته ترکمتردار 10mm

2510



2SPEED

| | |
|-------------------|---|
| ولتاژ | ۲۲۰-۲۴۰ ولت |
| فرکانس | ۵۰-۶۰ هرتز |
| وزن | ۱/۶ کیلوگرم |
| توان | ۲۳۰ وات |
| سرعت در حالت آزاد | صفر تا ۴۸۰ دور در دقیقه صفر تا ۱۸۰۰ دور در دقیقه |

میکسر برقی دو سرعته 1300W

2410



2SPEED

| | |
|-------------------|--|
| ولتاژ | ۲۲۰-۲۴۰ ولت |
| فرکانس | ۵۰-۶۰ هرتز |
| وزن | ۴/۵ کیلوگرم |
| توان | ۱۳۰۰ وات |
| سرعت در حالت آزاد | ۵۰۰-۲۰۰ دور در دقیقه ۷۰۰-۲۸۰ دور در دقیقه |

بکس برقی ۱/۲ اینچ

2035



| | |
|-------------------|--------------------------|
| ولتاژ | ۲۲۰-۲۴۰ ولت |
| فرکانس | ۵۰-۶۰ هرتز |
| وزن | ۳/۷ کیلوگرم |
| توان | ۹۰۰ وات |
| سرعت در حالت آزاد | صفر تا ۲۲۰۰ دور در دقیقه |

پیچگوشتی برقی چکشی صنعتی

2520



2SPEED

| | |
|-------------------|---|
| ولتاژ | ۲۲۰-۲۴۰ ولت |
| فرکانس | ۵۰-۶۰ هرتز |
| وزن | ۲/۵۶ کیلوگرم |
| توان | ۴۵۰ وات |
| سرعت در حالت آزاد | صفر تا ۴۸۰ دور در دقیقه صفر تا ۱۸۰۰ دور در دقیقه |





کیت دریل چکشی 16mm
2604



| | |
|-------------------|-----------------------|
| ولتاژ | ۲۲۰-۲۴۰ ولت |
| فرکانس | ۵۰-۶۰ هرتز |
| وزن | ۳۹ کیلوگرم |
| توان | ۵۵۰ وات |
| سرعت در حالت آزاد | ۱۸۰-۲۷۷۰ دور در دقیقه |

دریل ستونی 13mm
2603



| | |
|-------------------|-----------------------|
| ولتاژ | ۲۲۰-۲۴۰ ولت |
| فرکانس | ۵۰-۶۰ هرتز |
| وزن | ۱۵/۵ کیلوگرم |
| توان | ۳۵۰ وات |
| سرعت در حالت آزاد | ۶۲۰-۲۶۲۰ دور در دقیقه |



بتن کن سه حالته 4.5J-36mm
2707



3 Function



| | |
|--------------------------------|--------------------|
| ولتاژ | ۲۲۰-۲۴۰ ولت |
| فرکانس | ۵۰-۶۰ هرتز |
| وزن | ۵/۱ کیلوگرم |
| توان | ۱۵۰۰ وات |
| حداکثر تعداد ضربه در حالت آزاد | ۲۷۰۰ ضربه در دقیقه |
| سرعت در حالت آزاد | ۸۰۰ دور در دقیقه |

بتن کن چهار حالته 3J-26mm
2701



4 Function



| | |
|--------------------------------|--------------------------|
| ولتاژ | ۲۲۰-۲۴۰ ولت |
| فرکانس | ۵۰-۶۰ هرتز |
| وزن | ۲/۶ کیلوگرم |
| توان | ۸۰۰ وات |
| حداکثر تعداد ضربه در حالت آزاد | ۱۱۰۰ صفر تا دور در دقیقه |

| | |
|-------------------|--------------------------|
| سرعت در حالت آزاد | ۱۱۰۰ صفر تا دور در دقیقه |
|-------------------|--------------------------|

بتن کن چهار حالته 3.5J-28mm
2700



4 Function



| | |
|--------|-------------|
| ولتاژ | ۲۲۰-۲۴۰ ولت |
| فرکانس | ۵۰-۶۰ هرتز |
| وزن | ۳ کیلوگرم |
| توان | ۸۵۰ وات |

| | |
|--------------------------------|--------------------|
| حداکثر تعداد ضربه در حالت آزاد | ۵۵۰۰ ضربه در دقیقه |
|--------------------------------|--------------------|

| | |
|-------------------|--------------------------|
| سرعت در حالت آزاد | ۱۲۸۰ صفر تا دور در دقیقه |
|-------------------|--------------------------|

بتن کن چهار حالته 3J-26mm
2712



4 Function



| | |
|--------|-------------|
| ولتاژ | ۲۲۰-۲۴۰ ولت |
| فرکانس | ۵۰-۶۰ هرتز |
| وزن | ۳/۳ کیلوگرم |
| توان | ۷۲۰ وات |

| | |
|--------------------------------|---------------------------|
| حداکثر تعداد ضربه در حالت آزاد | ۴۵۰۰ صفر تا ضربه در دقیقه |
|--------------------------------|---------------------------|

| | |
|-------------------|--------------------------|
| سرعت در حالت آزاد | ۱۲۰۰ صفر تا دور در دقیقه |
|-------------------|--------------------------|

بتن کن چهار حالته 5J-32mm
2711



4 Function



| | |
|--------|-------------|
| ولتاژ | ۲۲۰-۲۴۰ ولت |
| فرکانس | ۵۰-۶۰ هرتز |
| وزن | ۵ کیلوگرم |
| توان | ۱۲۰۰ وات |

| | |
|--------------------------------|--------------------|
| حداکثر تعداد ضربه در حالت آزاد | ۴۲۰۰ ضربه در دقیقه |
|--------------------------------|--------------------|

| | |
|-------------------|--------------------------|
| سرعت در حالت آزاد | ۱۰۵۰ صفر تا دور بر دقیقه |
|-------------------|--------------------------|

بتن کن سه حالته 4J-28mm
2710



3 Function



| | |
|--------|-------------|
| ولتاژ | ۲۲۰-۲۴۰ ولت |
| فرکانس | ۵۰-۶۰ هرتز |
| وزن | ۴ کیلوگرم |
| توان | ۹۰۰ وات |

| | |
|--------------------------------|--------------------|
| حداکثر تعداد ضربه در حالت آزاد | ۳۸۵۰ ضربه در دقیقه |
|--------------------------------|--------------------|

| | |
|-------------------|-------------------------|
| سرعت در حالت آزاد | ۹۸۰ صفر تا دور در دقیقه |
|-------------------|-------------------------|

بتن کن چهار حالته 3.5J-26mm
2725



4 Function



| | |
|--------|-------------|
| ولتاژ | ۲۲۰-۲۴۰ ولت |
| فرکانس | ۵۰-۶۰ هرتز |
| وزن | ۳ کیلوگرم |
| توان | ۸۵۰ وات |

| | |
|--------------------------------|---------------------------|
| حداکثر تعداد ضربه در حالت آزاد | ۵۵۰۰ صفر تا ضربه در دقیقه |
|--------------------------------|---------------------------|

| | |
|-------------------|--------------------------|
| سرعت در حالت آزاد | ۱۲۰۰ صفر تا دور در دقیقه |
|-------------------|--------------------------|

بتن کن چهار حالته چکشی 2.2J-24mm
2724



4 Function



| | |
|--------|-------------|
| ولتاژ | ۲۲۰-۲۴۰ ولت |
| فرکانس | ۵۰-۶۰ هرتز |
| وزن | ۲/۵ کیلوگرم |
| توان | ۷۰۰ وات |

| | |
|--------------------------------|---------------------------|
| حداکثر تعداد ضربه در حالت آزاد | ۵۵۰۰ صفر تا ضربه در دقیقه |
|--------------------------------|---------------------------|

| | |
|-------------------|--------------------------|
| سرعت در حالت آزاد | ۱۷۰۰ صفر تا دور در دقیقه |
|-------------------|--------------------------|

بتن کن سه حالته خور 3.5J-28mm
2713



3 Function



| | |
|--------|--------------|
| ولتاژ | ۲۲۰-۲۴۰ ولت |
| فرکانس | ۵۰-۶۰ هرتز |
| وزن | ۵/۳۵ کیلوگرم |
| توان | ۸۵۰ وات |

| | |
|--------------------------------|--------------------------|
| حداکثر تعداد ضربه در حالت آزاد | ۵۵۰۰ صفر تا دور در دقیقه |
|--------------------------------|--------------------------|

| | |
|-------------------|--------------------------|
| سرعت در حالت آزاد | ۱۲۸۰ صفر تا دور بر دقیقه |
|-------------------|--------------------------|

بتن کن سه حالته 4.5J-32mm
2732



3 Function

| | |
|--------------------------------|---------------------------|
| ولتاژ | ۲۲۰-۲۴۰ ولت |
| فرکانس | ۵۰-۶۰ هرتز |
| وزن | ۵/۲ کیلوگرم |
| توان | ۱۲۵۰ وات |
| حداکثر تعداد ضربه در حالت آزاد | صفر تا ۲۶۰۰ ضربه در دقیقه |
| سرعت در حالت آزاد | صفر تا ۸۰۰ دور در دقیقه |

بتن کن چهار حالته 4.2J-28mm
2729



4 Function

| | |
|--------------------------------|--------------------|
| ولتاژ | ۲۲۰-۲۴۰ ولت |
| فرکانس | ۵۰-۶۰ هرتز |
| وزن | ۴/۶ کیلوگرم |
| توان | ۱۲۰۰ وات |
| حداکثر تعداد ضربه در حالت آزاد | ۴۳۰۰ ضربه در دقیقه |
| سرعت در حالت آزاد | ۱۰۰۰ دور در دقیقه |

بتن کن چهار حالته 3.5J-26mm
2726



4 Function

| | |
|-------------------|--------------------------|
| ولتاژ | ۲۲۰-۲۴۰ ولت |
| فرکانس | ۵۰-۶۰ هرتز |
| وزن | ۳ کیلوگرم |
| توان | ۸۵۰ وات |
| سرعت در حالت آزاد | صفر تا ۱۲۰۰ دور در دقیقه |

بتن کن 10J-40mm
2741



| | |
|-------------------|------------------|
| ولتاژ | ۲۲۰-۲۴۰ ولت |
| فرکانس | ۵۰-۶۰ هرتز |
| وزن | ۷/۳ کیلوگرم |
| توان | ۱۲۵۰ وات |
| سرعت در حالت آزاد | ۴۱۰ دور در دقیقه |

بتن کن دو حالته 40mm
2740



| | |
|-----------|--------------------------|
| ولتاژ | ۲۲۰-۲۴۰ ولت |
| فرکانس | ۵۰-۶۰ هرتز |
| وزن | ۶/۸ کیلوگرم |
| توان | ۱۲۵۰ وات |
| توان ضربه | صفر تا ۱۰ ژول |
| نرخ ضربه | صفر تا ۲۸۰ ضربه در دقیقه |

بتن کن سه حالته 5J-36mm
2736



3 Function

| | |
|--------------------------------|---------------------------|
| ولتاژ | ۲۲۰-۲۴۰ ولت |
| فرکانس | ۵۰-۶۰ هرتز |
| وزن | ۵/۵ کیلوگرم |
| توان | ۱۵۰۰ وات |
| حداکثر تعداد ضربه در حالت آزاد | صفر تا ۳۰۰۰ ضربه در دقیقه |
| سرعت در حالت آزاد | صفر تا ۷۵۰ دور در دقیقه |

بتن کن دو حالته 27J-50mm
2750



| | |
|--------------------------------|--------------------|
| ولتاژ | ۲۲۰-۲۴۰ ولت |
| فرکانس | ۵۰-۶۰ هرتز |
| وزن | ۱۰/۳ کیلوگرم |
| توان | ۱۷۰۰ وات |
| حداکثر تعداد ضربه در حالت آزاد | ۱۸۵۰ ضربه در دقیقه |
| ظرفیت سوراخکاری در بتن | ۵۰ میلی متر |

بتن کن 13J-40mm
2742



| | |
|-------------------|----------------------|
| ولتاژ | ۲۲۰-۲۴۰ ولت |
| فرکانس | ۵۰-۶۰ هرتز |
| وزن | ۸/۳ کیلوگرم |
| توان | ۱۳۵۰ وات |
| سرعت در حالت آزاد | ۱۵۰-۵۱۶ دور در دقیقه |

چکش تخریب 48J-14Kg
2802



TOPLINE
SERIES

| | |
|----------------------------|--------------------|
| ولتاژ | ولت ۲۲۰-۲۴۰ |
| فرکانس | ۵۰-۶۰ هرتز |
| وزن | ۱۵/۵ کیلوگرم |
| توان | ۱۷۵۰ وات |
| توان ضربه | ۱۶۲۰ ضربه در دقیقه |
| حداکثر تعداد ضربه در دقیقه | ۱۶۲۰ ضربه در دقیقه |

چکش تخریب 40J-14Kg
2801



| | |
|--------------------------------|--------------------|
| ولتاژ | ولت ۲۲۰-۲۴۰ |
| فرکانس | ۵۰-۶۰ هرتز |
| وزن | ۱۳/۱ کیلوگرم |
| توان | ۱۵۰۰ وات |
| توان ضربه | ۱۱۵۰ ضربه در دقیقه |
| حداکثر تعداد ضربه در حالت آزاد | ۱۱۵۰ ضربه در دقیقه |

چکش تخریب 20J-7Kg
2800



TOPLINE
SERIES

| | |
|--------------------------------|--------------------|
| ولتاژ | ولت ۲۲۰-۲۴۰ |
| فرکانس | ۵۰-۶۰ هرتز |
| وزن | ۷/۵ کیلوگرم |
| توان | ۱۳۰۰ وات |
| توان ضربه | ۲۴۰۰ ضربه در دقیقه |
| حداکثر تعداد ضربه در حالت آزاد | ۲۴۰۰ ضربه در دقیقه |

چکش تخریب 45J-14Kg
2814



| | |
|--------------------------------|--------------------|
| ولتاژ | ولت ۲۲۰-۲۴۰ |
| فرکانس | ۵۰-۶۰ هرتز |
| وزن | ۱۴/۱ کیلوگرم |
| توان | ۱۷۰۰ وات |
| توان ضربه | ۱۳۰۰ ضربه در دقیقه |
| حداکثر تعداد ضربه در حالت آزاد | ۱۳۰۰ ضربه در دقیقه |

چکش تخریب 6-25J - 11Kg
2811



| | |
|--------------------------------|--------------------|
| ولتاژ | ولت ۲۲۰-۲۴۰ |
| فرکانس | ۵۰-۶۰ هرتز |
| وزن | ۱۱ کیلوگرم |
| توان | ۱۸۰۰ وات |
| توان ضربه | ۱۹۰۰ ضربه در دقیقه |
| حداکثر تعداد ضربه در حالت آزاد | ۱۹۰۰ ضربه در دقیقه |

چکش تخریب 10J-6.5Kg
2806



| | |
|--------------------------------|--------------------|
| ولتاژ | ولت ۲۲۰-۲۴۰ |
| فرکانس | ۵۰-۶۰ هرتز |
| وزن | ۶/۵ کیلوگرم |
| توان | ۹۵۰ وات |
| توان ضربه | ۲۹۰۰ ضربه در دقیقه |
| حداکثر تعداد ضربه در حالت آزاد | ۲۹۰۰ ضربه در دقیقه |

چکش تخریب 55J-18Kg
2818



| | |
|--------------------------------|--------------------|
| ولتاژ | ولت ۲۲۰-۲۴۰ |
| فرکانس | ۵۰-۶۰ هرتز |
| وزن | ۱۸ کیلوگرم |
| توان | ۱۷۰۰ وات |
| توان ضربه | ۱۴۰۰ ضربه در دقیقه |
| حداکثر تعداد ضربه در حالت آزاد | ۱۴۰۰ ضربه در دقیقه |

چکش تخریب 50J-15Kg
2815T



| | |
|--------------------------------|--------------------|
| ولتاژ | ولت ۲۲۰-۲۴۰ |
| فرکانس | ۵۰-۶۰ هرتز |
| وزن | ۱۵ کیلوگرم |
| توان | ۱۵۰۰ وات |
| توان ضربه | ۱۴۰۰ ضربه در دقیقه |
| حداکثر تعداد ضربه در حالت آزاد | ۱۴۰۰ ضربه در دقیقه |

چکش تخریب 45J-14Kg
2814L



| | |
|--------------------------------|--------------------|
| ولتاژ | ولت ۲۲۰-۲۴۰ |
| فرکانس | ۵۰-۶۰ هرتز |
| وزن | ۱۴/۱ کیلوگرم |
| توان | ۱۶۰۰ وات |
| توان ضربه | ۱۵۰۰ ضربه در دقیقه |
| حداکثر تعداد ضربه در حالت آزاد | ۱۵۰۰ ضربه در دقیقه |

چکش تخریب سری تاپ لاین 75J-30Kg
2830



| | |
|---------------------|-------------------|
| ولتاژ | ولت ۲۲۰-۲۴۰ |
| فرکانس | ۵۰-۶۰ هرتز |
| وزن | ۳۰ کیلوگرم |
| توان | ۲۲۰۰ وات |
| تعداد ضربه در دقیقه | ۹۵۰ ضربه در دقیقه |

چکش تخریب 27J-12Kg
2821



| | |
|---------------------|-------------------------|
| ولتاژ | ولت ۲۲۰-۲۴۰ |
| فرکانس | ۵۰-۶۰ هرتز |
| وزن | ۱۰/۷ کیلوگرم |
| توان | ۱۵۰۰ وات |
| تعداد ضربه در دقیقه | ۱۰۰۰-۲۰۰۰ ضربه در دقیقه |

چکش تخریب 15J-6Kg
2820



| | |
|---------------------|--------------------|
| ولتاژ | ولت ۲۲۰-۲۴۰ |
| فرکانس | ۵۰-۶۰ هرتز |
| وزن | ۶/۴ کیلوگرم |
| توان | ۱۱۰۰ وات |
| تعداد ضربه در دقیقه | ۳۹۰۰ ضربه در دقیقه |





دستگاه پولیش تفنگی
1050W
6115



| | |
|-------------------|-----------------------|
| ولتاژ | ۲۲۰-۲۴۰ ولت |
| فرکانس | ۵۰-۶۰ هرتز |
| وزن | ۲/۳ کیلوگرم |
| توان | ۱۰۵۰ وات |
| سرعت در حالت آزاد | ۲۰۰۰-۶۰۰ دور بر دقیقه |

پولیش دیمردار
1400W
6112



| | |
|-------------------|-----------------------|
| ولتاژ | ۲۲۰-۲۴۰ ولت |
| فرکانس | ۵۰-۶۰ هرتز |
| وزن | ۲/۸۵ کیلوگرم |
| توان | ۱۴۰۰ وات |
| سرعت در حالت آزاد | ۸۰۰-۳۰۰۰ دور بر دقیقه |

پولیش دیمردار
1200W
6110



| | |
|-------------------|-----------------------|
| ولتاژ | ۲۲۰-۲۴۰ ولت |
| فرکانس | ۵۰-۶۰ هرتز |
| وزن | ۳/۲ کیلوگرم |
| توان | ۱۲۰۰ وات |
| سرعت در حالت آزاد | ۳۰۰۰-۶۰۰ دور بر دقیقه |

کیت مینی فرز دیمردار صنعتی
115mm
3100K



| | |
|-------------------|-------------------------|
| ولتاژ | ۲۲۰-۲۴۰ ولت |
| فرکانس | ۵۰-۶۰ هرتز |
| وزن | ۲/۱ کیلوگرم |
| توان | ۱۱۰۰ وات |
| سرعت در حالت آزاد | ۳۰۰۰-۱۱۰۰۰ دور بر دقیقه |

مینی فرز دیمردار صنعتی
115mm
3100



| | |
|-------------------|-------------------------|
| ولتاژ | ۲۲۰-۲۴۰ ولت |
| فرکانس | ۵۰-۶۰ هرتز |
| وزن | ۲/۱ کیلوگرم |
| توان | ۱۱۰۰ وات |
| سرعت در حالت آزاد | ۳۰۰۰-۱۱۰۰۰ دور بر دقیقه |

پولیش اوربیتال
1200W
6122



| | |
|-------------------|------------------------|
| ولتاژ | ۲۲۰-۲۴۰ ولت |
| فرکانس | ۵۰-۶۰ هرتز |
| وزن | ۲/۸۵ کیلوگرم |
| توان | ۱۲۰۰ وات |
| سرعت در حالت آزاد | ۴۵۰۰-۱۶۰۰ دور بر دقیقه |

مینی فرز
115mm
3112



| | |
|-------------------|--------------------|
| ولتاژ | ۲۲۰-۲۴۰ ولت |
| فرکانس | ۵۰-۶۰ هرتز |
| وزن | ۲/۲ کیلوگرم |
| توان | ۸۶۰ وات |
| سرعت در حالت آزاد | ۱۱۰۰۰ دور بر دقیقه |

مینی فرزند صنعتی
115mm
3111



| | |
|-------------------|--------------------|
| ولتاژ | ۲۲۰-۲۴۰ ولت |
| فرکانس | ۵۰-۶۰ هرتز |
| وزن | ۲ کیلوگرم |
| توان | ۸۵۰ وات |
| سرعت در حالت آزاد | ۱۲۰۰۰ دور بر دقیقه |

مینی فرز صنعتی
100/115mm
3110



| | |
|-------------------|--------------------|
| ولتاژ | ۲۲۰-۲۴۰ ولت |
| فرکانس | ۵۰-۶۰ هرتز |
| وزن | ۲/۲ کیلوگرم |
| توان | ۸۸۰ وات |
| سرعت در حالت آزاد | ۱۱۰۰۰ دور بر دقیقه |

مینی فرزندسته بلند 115mm
3150N



| | |
|-------------------|--------------------|
| ولتاژ | ۲۲۰-۲۴۰ ولت |
| فرکانس | ۵۰-۶۰ هرتز |
| وزن | ۲/۳۵ کیلوگرم |
| توان | ۱۰۵۰ وات |
| سرعت در حالت آزاد | ۱۱۰۰۰ دور در دقیقه |

مینی فرزندسته 100/115mm
3130



SLIM BODY

| | |
|-------------------|--------------------|
| ولتاژ | ۲۲۰-۲۴۰ ولت |
| فرکانس | ۵۰-۶۰ هرتز |
| وزن | ۱/۵ کیلوگرم |
| توان | ۷۲۰ وات |
| سرعت در حالت آزاد | ۱۱۰۰۰ دور در دقیقه |

مینی فرزندسته 100/115mm
3120



| | |
|-------------------|--------------------|
| ولتاژ | ۲۲۰-۲۴۰ ولت |
| فرکانس | ۵۰-۶۰ هرتز |
| وزن | ۲/۱ کیلوگرم |
| توان | ۷۱۰ وات |
| سرعت در حالت آزاد | ۱۱۰۰۰ دور در دقیقه |

مینی فرزندسته 115mm
3161



| | |
|-------------------|-------------------------|
| ولتاژ | ۲۲۰-۲۴۰ ولت |
| فرکانس | ۵۰-۶۰ هرتز |
| وزن | ۲/۰۵ کیلوگرم |
| توان | ۱۲۰۰ وات |
| سرعت در حالت آزاد | ۱۱۰۰۰-۳۰۰۰ دور بر دقیقه |

مینی فرزندسته بلند دیمردار 115/125mm
3160



| | |
|-------------------|-------------------|
| ولتاژ | ۲۲۰-۲۴۰ ولت |
| فرکانس | ۵۰-۶۰ هرتز |
| وزن | ۳/۲ کیلوگرم |
| توان | ۱۴۰۰ وات |
| سرعت در حالت آزاد | ۹۰۰۰ دور در دقیقه |

مینی فرزندسته بلند 125mm
3151



| | |
|-------------------|--------------------|
| ولتاژ | ۲۲۰-۲۴۰ ولت |
| فرکانس | ۵۰-۶۰ هرتز |
| وزن | ۲/۵ کیلوگرم |
| توان | ۱۰۰۰ وات |
| سرعت در حالت آزاد | ۱۱۰۰۰ دور در دقیقه |

فرزندسته 180mm
3211



| | |
|-------------------|-------------------|
| ولتاژ | ۲۲۰-۲۴۰ ولت |
| فرکانس | ۵۰-۶۰ هرتز |
| وزن | ۵/۲۵ کیلوگرم |
| توان | ۲۳۵۰ وات |
| سرعت در حالت آزاد | ۸۰۰۰ دور در دقیقه |

فرزندسته سوپر آهنگری 180mm
3210



| | |
|-------------------|-------------------|
| ولتاژ | ۲۲۰-۲۴۰ ولت |
| فرکانس | ۵۰-۶۰ هرتز |
| وزن | ۵/۵ کیلوگرم |
| توان | ۲۴۰۰ وات |
| سرعت در حالت آزاد | ۸۰۰۰ دور در دقیقه |

مینی فرزندسته بلند دیمردار 125mm
3165



| | |
|-------------------|------------------------|
| ولتاژ | ۲۲۰-۲۴۰ ولت |
| فرکانس | ۵۰-۶۰ هرتز |
| وزن | ۳/۱ کیلوگرم |
| توان | ۱۵۰۰ وات |
| سرعت در حالت آزاد | ۸۵۰۰-۳۰۰۰ دور در دقیقه |

فرز سوپر آهنگری 180mm
3231



| | |
|-------------------|-------------------|
| ولتاژ | ۲۲۰-۲۴۰ ولت |
| فرکانس | ۵۰-۶۰ هرتز |
| وزن | ۵/۲ کیلوگرم |
| توان | ۲۴۰۰ وات |
| سرعت در حالت آزاد | ۸۰۰۰ دور در دقیقه |

فرز سوپر سنگبری 230mm
3220



| | |
|-------------------|-------------------|
| ولتاژ | ۲۲۰-۲۴۰ ولت |
| فرکانس | ۵۰-۶۰ هرتز |
| وزن | ۵/۴ کیلوگرم |
| توان | ۲۴۰۰ وات |
| سرعت در حالت آزاد | ۶۰۰۰ دور در دقیقه |

فرز سنگبری 230mm
3212



| | |
|-------------------|-------------------|
| ولتاژ | ۲۲۰-۲۴۰ ولت |
| فرکانس | ۵۰-۶۰ هرتز |
| وزن | ۵/۴ کیلوگرم |
| توان | ۲۳۵۰ وات |
| سرعت در حالت آزاد | ۶۰۰۰ دور در دقیقه |

فرز انگشتی گلوبلند 710W
3302



| | |
|-------------------|--------------------------|
| ولتاژ | ۲۲۰-۲۴۰ ولت |
| فرکانس | ۵۰-۶۰ هرتز |
| وزن | ۱/۸ کیلوگرم |
| توان | ۷۱۰ وات |
| سرعت در حالت آزاد | ۱۲۰۰۰-۲۸۰۰۰ دور در دقیقه |

فرز انگشتی گلوکوتاه 710W
3301



| | |
|-------------------|--------------------------|
| ولتاژ | ۲۲۰-۲۴۰ ولت |
| فرکانس | ۵۰-۶۰ هرتز |
| وزن | ۱/۵ کیلوگرم |
| توان | ۷۱۰ وات |
| سرعت در حالت آزاد | ۱۲۰۰۰-۲۸۰۰۰ دور در دقیقه |

فرز سوپر سنگبری 230mm
3241



| | |
|-------------------|-------------------|
| ولتاژ | ۲۲۰-۲۴۰ ولت |
| فرکانس | ۵۰-۶۰ هرتز |
| وزن | ۵/۳ کیلوگرم |
| توان | ۲۴۰۰ وات |
| سرعت در حالت آزاد | ۶۰۰۰ دور در دقیقه |

کیت فرز مینیاتوری دیمردار آنالوگ 170W
3402



| | |
|-------------------|------------------------|
| ولتاژ | ۲۲۰-۲۴۰ ولت |
| فرکانس | ۵۰-۶۰ هرتز |
| وزن | ۰/۶۶ کیلوگرم |
| توان | ۱۷۰ وات |
| سرعت در حالت آزاد | ۳۵۰۰-۸۰۰۰ دور در دقیقه |

کیت فرز مینیاتوری دیمردار دیجیتال 170W
3401



| | |
|-------------------|------------------------|
| ولتاژ | ۲۲۰-۲۴۰ ولت |
| فرکانس | ۵۰-۶۰ هرتز |
| وزن | ۰/۶۶ کیلوگرم |
| توان | ۱۷۰ وات |
| سرعت در حالت آزاد | ۳۵۰۰-۸۰۰۰ دور در دقیقه |

فرز انگشتی گلوبلند 840W
3303



| | |
|-------------------|--------------------|
| ولتاژ | ۲۲۰-۲۴۰ ولت |
| فرکانس | ۵۰-۶۰ هرتز |
| وزن | ۲/۱۳ کیلوگرم |
| توان | ۸۴۰ وات |
| سرعت در حالت آزاد | ۲۸۰۰۰ دور در دقیقه |



Ronix
Premium Quality

ROTARY
TOOL KIT
3402

Ronix

فرز مینیاتوری 200W
3405



| | |
|-------------------|--------------------------|
| ولتاژ | ولت ۲۲۰-۲۴۰ |
| فرکانس | هرتز ۵۰-۶۰ |
| وزن | ۰/۷۷ کیلوگرم |
| توان | ۲۰۰ وات |
| سرعت در حالت آزاد | دور در دقیقه ۱۰۰۰۰-۴۰۰۰۰ |

فرز مینیاتوری 135W
3404



| | |
|-------------------|--------------------------|
| ولتاژ | ولت ۲۲۰-۲۴۰ |
| فرکانس | هرتز ۵۰-۶۰ |
| وزن | ۰/۷۷ کیلوگرم |
| توان | ۱۳۵ وات |
| سرعت در حالت آزاد | دور در دقیقه ۱۰۰۰۰-۳۲۰۰۰ |

فرز مینیاتوری 130W
3403



| | |
|-------------------|--------------------------|
| ولتاژ | ولت ۲۲۰-۲۴۰ |
| فرکانس | هرتز ۵۰-۶۰ |
| وزن | ۰/۶۶ کیلوگرم |
| توان | ۱۳۰ وات |
| سرعت در حالت آزاد | دور در دقیقه ۱۰۰۰۰-۳۵۰۰۰ |

فرز مینیاتوری پدالی 300W
3451



| | |
|-------------------|---------------------------|
| ولتاژ | ولت ۲۲۰-۲۴۰ |
| فرکانس | هرتز ۵۰-۶۰ |
| وزن | ۳/۴ کیلوگرم |
| توان | ۳۰۰ وات |
| سرعت در حالت آزاد | صفر تا ۲۱۰۰۰ دور در دقیقه |

فرز مینیاتوری پدالی 120W
3450



| | |
|-------------------|------------------------|
| ولتاژ | ولت ۲۲۰-۲۴۰ |
| فرکانس | هرتز ۵۰-۶۰ |
| وزن | ۲/۸ کیلوگرم |
| توان | ۱۲۰ وات |
| سرعت در حالت آزاد | دور بر دقیقه ۵۰۰-۲۰۰۰۰ |



Renix

Super Quality Model: 4110
JIG SAW Voltage: 230V
Diam: 500 - 250mm Power: 500W
Cutting Performance: Wood
Serial No. 10000000000000000000

چرخ سنباده 150mm
3510



| | |
|-------------------|-------------------|
| ولتاژ | ۲۲۰-۲۴۰ ولت |
| فرکانس | ۵۰-۶۰ هرتز |
| وزن | ۵/۵ کیلوگرم |
| توان | ۲۲۰ وات |
| سرعت در حالت آزاد | ۲۹۵۰ دور در دقیقه |

چرخ سنباده 125mm
3509N



| | |
|-------------------|-------------------|
| ولتاژ | ۲۲۰-۲۴۰ ولت |
| فرکانس | ۵۰-۶۰ هرتز |
| وزن | ۴ کیلوگرم |
| توان | ۱۵۰ وات |
| سرعت در حالت آزاد | ۲۹۵۰ دور در دقیقه |

چرخ سنباده 200mm
3502N



| | |
|-------------------|-------------------|
| ولتاژ | ۲۲۰-۲۴۰ ولت |
| فرکانس | ۵۰-۶۰ هرتز |
| وزن | ۱۱ کیلوگرم |
| توان | ۳۵۰ وات |
| سرعت در حالت آزاد | ۲۹۵۰ دور در دقیقه |

اره عمودبر شش دور صنعتی 600W
4110



| | |
|-------------------|-----------------------|
| ولتاژ | ۲۲۰-۲۴۰ ولت |
| فرکانس | ۵۰-۶۰ هرتز |
| وزن | ۳ کیلوگرم |
| توان | ۶۰۰ وات |
| سرعت در حالت آزاد | ۲۵۰۰-۵۰۰ دور در دقیقه |

اره عمودبر مشتی 550W
4101



| | |
|-------------------|--------------------------|
| ولتاژ | ۲۲۰-۲۴۰ ولت |
| فرکانس | ۵۰-۶۰ هرتز |
| وزن | ۲ کیلوگرم |
| توان | ۵۵۰ وات |
| سرعت در حالت آزاد | صفر تا ۳۰۰۰ دور در دقیقه |

چرخ سنباده مینیاتوری با شلنگ 75mm
3575



| | |
|------------|---------------------------|
| ولتاژ | ۲۲۰-۲۴۰ ولت |
| فرکانس | ۵۰-۶۰ هرتز |
| وزن | ۲/۴ کیلوگرم |
| توان | ۱۲۰ وات |
| سرعت متغیر | صفر تا ۱۰۰۰۰ دور در دقیقه |

اره عمودبر برقی 550W
4150



| | |
|-------------------|------------------------|
| ولتاژ | ۲۲۰-۲۴۰ ولت |
| فرکانس | ۵۰-۶۰ هرتز |
| وزن | ۲ کیلوگرم |
| توان | ۵۵۰ وات |
| سرعت در حالت آزاد | ۱۰۰۰-۳۰۰۰ دور در دقیقه |

اره عمودبر شش دور صنعتی 650W
4120



| | |
|-------------------|--------------------------|
| ولتاژ | ۲۲۰-۲۴۰ ولت |
| فرکانس | ۵۰-۶۰ هرتز |
| وزن | ۲/۷۵ کیلوگرم |
| توان | ۶۵۰ وات |
| سرعت در حالت آزاد | صفر تا ۳۱۰۰ دور در دقیقه |

اره عمودبر گیربکس فلزی 750W
4111



| | |
|-------------------|------------------------|
| ولتاژ | ۲۲۰-۲۴۰ ولت |
| فرکانس | ۵۰-۶۰ هرتز |
| وزن | ۲/۸ کیلوگرم |
| توان | ۷۵۰ وات |
| سرعت در حالت آزاد | ۱۵۰۰-۳۱۰۰ دور بر دقیقه |



اره گردبر نجاری 180mm
4311



| | |
|------------------|-------------------|
| ولتاژ | ۲۲۰-۲۴۰ ولت |
| فرکانس | ۵۰-۶۰ هرتز |
| وزن | ۴/۲ کیلوگرم |
| توان | ۱۵۰۰ وات |
| سرعت درحالت آزاد | ۴۸۰۰ دور در دقیقه |

اره افقی بر 705W
4221



| | |
|------------------|------------------------|
| ولتاژ | ۲۲۰-۲۴۰ ولت |
| فرکانس | ۵۰-۶۰ هرتز |
| وزن | ۲/۸۵ کیلوگرم |
| توان | ۷۰۵ وات |
| سرعت درحالت آزاد | ۳۰۰۰-۸۰۰۰ دور در دقیقه |

فرز همه کاره آچاری 250W
4203



| | |
|------------------|--------------------------|
| ولتاژ | ۲۲۰-۲۴۰ ولت |
| فرکانس | ۵۰-۶۰ هرتز |
| وزن | ۱/۳۵ کیلوگرم |
| توان | ۲۵۰ وات |
| زاویه نوسان | ۳/۲° |
| سرعت درحالت آزاد | ۲۱۰۰۰-۱۰۰۰۰ دور در دقیقه |

اره گردبر 230mm
4323



| | |
|------------------|-------------------|
| ولتاژ | ۲۲۰-۲۴۰ ولت |
| فرکانس | ۵۰-۶۰ هرتز |
| وزن | ۷/۷ کیلوگرم |
| توان | ۲۸۰۰ وات |
| سرعت درحالت آزاد | ۴۶۰۰ دور در دقیقه |

اره گردبر نجاری 235mm
4320



| | |
|------------------|-------------------|
| ولتاژ | ۲۲۰-۲۴۰ ولت |
| فرکانس | ۵۰-۶۰ هرتز |
| وزن | ۶ کیلوگرم |
| توان | ۲۰۰۰ وات |
| سرعت درحالت آزاد | ۴۲۰۰ دور در دقیقه |

اره گردبر 180mm
4318



| | |
|------------------|-------------------|
| ولتاژ | ۲۲۰-۲۴۰ ولت |
| فرکانس | ۵۰-۶۰ هرتز |
| وزن | ۳/۷ کیلوگرم |
| توان | ۱۳۵۰ وات |
| سرعت درحالت آزاد | ۶۰۰۰ دور در دقیقه |

شیار زن دو تیغ 2000W
3412



| | |
|------------------|-------------------|
| ولتاژ | ۲۲۰-۲۴۰ ولت |
| فرکانس | ۵۰-۶۰ هرتز |
| وزن | ۵/۵ کیلوگرم |
| توان | ۲۰۰۰ وات |
| سرعت درحالت آزاد | ۶۰۰۰ دور در دقیقه |

مرمر بر 115MM
3411



| | |
|------------------|--------------------|
| ولتاژ | ۲۲۰-۲۴۰ ولت |
| فرکانس | ۵۰-۶۰ هرتز |
| وزن | ۲/۵ کیلوگرم |
| توان | ۱۵۰۰ وات |
| سرعت درحالت آزاد | ۱۴۰۰۰ دور در دقیقه |

سنباده لرزان نجاری 320W
6403



| | |
|-------------------|--------------------|
| ولتاژ | ۲۲۰-۲۴۰ ولت |
| فرکانس | ۵۰-۶۰ هرتز |
| وزن | ۲ کیلوگرم |
| توان | ۳۲۰ وات |
| سرعت در حالت آزاد | ۱۴۰۰۰ دور در دقیقه |

سنباده لرزان نجاری مستی 220W
6402



| | |
|---------------------------|----------------------|
| ولتاژ | ۲۲۰-۲۴۰ ولت |
| فرکانس | ۵۰-۶۰ هرتز |
| وزن | ۱/۴ کیلوگرم |
| توان | ۲۲۰ وات |
| حداکثر سرعت صفحه در دقیقه | ۱۵۰۰۰ نوسان در دقیقه |

سنباده لرزان نجاری 300W
6401



| | |
|-------------------|--------------------|
| ولتاژ | ۲۲۰-۲۴۰ ولت |
| فرکانس | ۵۰-۶۰ هرتز |
| وزن | ۲ کیلوگرم |
| توان | ۳۰۰ وات |
| سرعت در حالت آزاد | ۱۳۰۰۰ دور در دقیقه |

لبه گیر برقی 550W
7106



| | |
|-------------------|--------------------|
| ولتاژ | ۲۲۰-۲۴۰ ولت |
| فرکانس | ۵۰-۶۰ هرتز |
| وزن | ۱/۸ کیلوگرم |
| توان | ۵۵۰ وات |
| سرعت در حالت آزاد | ۳۰۰۰۰ دور در دقیقه |

لبه گیر برقی 550W
7103



| | |
|-------------------|--------------------|
| ولتاژ | ۲۲۰-۲۴۰ ولت |
| فرکانس | ۵۰-۶۰ هرتز |
| وزن | ۱/۸ کیلوگرم |
| توان | ۵۵۰ وات |
| سرعت در حالت آزاد | ۳۰۰۰۰ دور بر دقیقه |

سنباده لرزان اوربیتال 125W
6406



| | |
|-------------------|----------------------------|
| ولتاژ | ۲۲۰-۲۴۰ ولت |
| فرکانس | ۵۰-۶۰ هرتز |
| وزن | ۲ کیلوگرم |
| توان | ۳۲۰ وات |
| لرزش در حالت آزاد | صفر تا ۱۲۰۰۰ لرزش در دقیقه |

اور فرز نجاری 2100W/6-8-12mm
7113



| | |
|-------------------|-------------------------|
| ولتاژ | ۲۲۰-۲۴۰ ولت |
| فرکانس | ۵۰-۶۰ هرتز |
| وزن | ۶/۹۲ کیلوگرم |
| توان | ۲۱۰۰ وات |
| سرعت در حالت آزاد | ۹۰۰۰-۲۲۰۰۰ دور در دقیقه |

اور فرز نجاری 1850W/6-8-12mm
7112



| | |
|-------------------|-------------------------|
| ولتاژ | ۲۲۰-۲۴۰ ولت |
| فرکانس | ۵۰-۶۰ هرتز |
| وزن | ۶ کیلوگرم |
| توان | ۱۸۵۰ وات |
| سرعت در حالت آزاد | ۵۰۰۰-۲۲۰۰۰ دور در دقیقه |

فرز نجاری دوکاره 710W/6-8mm
7108



| | |
|-------------------|--------------------------|
| ولتاژ | ۲۲۰-۲۴۰ ولت |
| فرکانس | ۵۰-۶۰ هرتز |
| وزن | ۳ کیلوگرم |
| توان | ۷۱۰ وات |
| سرعت در حالت آزاد | ۱۳۰۰۰-۳۳۰۰۰ دور در دقیقه |

ابزارآلات برقی | ۳۳

میخکوب و منگنه کوب برقی 20W
7514



| | |
|----------------|------------------|
| ولتاژ | ۲۲۰-۲۴۰ ولت |
| فرکانس | ۵۰-۶۰ هرتز |
| وزن | ۱/۲ کیلوگرم |
| توان | ۵۰ وات |
| ظرفیت میخ کاری | ۲۰ شلیک در دقیقه |

رنده برقی 900W
9224



| | |
|-------------------|--------------------|
| ولتاژ | ۲۲۰-۲۴۰ ولت |
| فرکانس | ۵۰-۶۰ هرتز |
| وزن | ۳/۲ کیلوگرم |
| توان | ۹۰۰ وات |
| سرعت در حالت آزاد | ۱۴۵۰۰ دور بر دقیقه |

سنباده تانکی 1050W
9103



| | |
|--------|----------------------|
| ولتاژ | ۲۲۰-۲۴۰ ولت |
| فرکانس | ۵۰-۶۰ هرتز |
| وزن | ۳/۴ کیلوگرم |
| توان | ۱۰۵۰ وات |
| سرعت | ۱۵۰-۳۸۰ متر بر دقیقه |

تفنگ چسب حرارتی 40W
RH-4464



| | |
|--------|-------------|
| ولتاژ | ۲۲۰-۲۴۰ ولت |
| فرکانس | ۵۰-۶۰ هرتز |
| متریال | PA6 |
| توان | ۴۰ وات |

تفنگ چسب حرارتی 20W
RH-4463



| | |
|--------|-------------|
| ولتاژ | ۲۲۰-۲۴۰ ولت |
| فرکانس | ۵۰-۶۰ هرتز |
| متریال | PA6 |
| توان | ۱۰-۲۰ وات |

میخکوب برقی 50W
7530



| | |
|----------------|------------------|
| ولتاژ | ۲۲۰-۲۴۰ ولت |
| فرکانس | ۵۰-۶۰ هرتز |
| وزن | ۰/۹۵ کیلوگرم |
| توان | ۲۰ وات |
| ظرفیت میخ کاری | ۲۰ شلیک در دقیقه |

تفنگ چسب حرارتی 60W
RH-4465



| | |
|--------|-------------|
| ولتاژ | ۲۲۰-۲۴۰ ولت |
| فرکانس | ۵۰-۶۰ هرتز |
| متریال | PA6 |
| توان | ۲۵ (۶۰) وات |



PERFECT SAFETY
TOOLS BAG
MADE IN PAKISTAN

Ronix

MITRE SAW



فارسی بر ثابت 210mm
5100



| | |
|-------------------|-------------------|
| ولتاژ | ۲۲۰-۲۴۰ ولت |
| فرکانس | ۵۰-۶۰ هرتز |
| وزن | ۷/۴ کیلوگرم |
| توان | ۱۴۵۰ وات |
| سرعت در حالت آزاد | ۵۰۰۰ دور در دقیقه |

فارسی بر کشویی دو طرفه 300mm
5002



| | |
|-------------------|-------------------|
| ولتاژ | ۲۲۰-۲۴۰ ولت |
| فرکانس | ۵۰-۶۰ هرتز |
| وزن | ۲۶ کیلوگرم |
| توان | ۱۸۰۰ وات |
| سرعت در حالت آزاد | ۴۰۰۰ دور در دقیقه |

فارسی بر کشویی دو طرفه 250mm
5001



| | |
|-------------------|-------------------|
| ولتاژ | ۲۲۰-۲۴۰ ولت |
| فرکانس | ۵۰-۶۰ هرتز |
| وزن | ۲۱ کیلوگرم |
| توان | ۱۵۰۰ وات |
| سرعت در حالت آزاد | ۴۵۰۰ دور در دقیقه |

فارسی بر کشویی 210mm
5301



| | |
|-------------------|-------------------|
| ولتاژ | ۲۲۰-۲۴۰ ولت |
| فرکانس | ۵۰-۶۰ هرتز |
| وزن | ۱۱ کیلوگرم |
| توان | ۱۴۵۰ وات |
| سرعت در حالت آزاد | ۵۰۰۰ دور در دقیقه |

فارسی بر کشویی 180mm
5300



| | |
|-------------------|-------------------|
| ولتاژ | ۲۲۰-۲۴۰ ولت |
| فرکانس | ۵۰-۶۰ هرتز |
| وزن | ۱۲ کیلوگرم |
| توان | ۱۰۰۰ وات |
| سرعت در حالت آزاد | ۵۰۰۰ دور بر دقیقه |

فارسی بر موتور تسمه‌ای ثابت 255mm
5103



| | |
|-------------------|-------------------|
| ولتاژ | ۲۲۰-۲۴۰ ولت |
| فرکانس | ۵۰-۶۰ هرتز |
| وزن | ۱۲ کیلوگرم |
| توان | ۲۰۰۰ وات |
| سرعت در حالت آزاد | ۵۳۰۰ دور در دقیقه |

فارسی بر کشویی 210mm
5401



SIDESLIDER LASER LED Electric Brake

| | |
|-------------------|-------------------|
| ولتاژ | ۲۲۰-۲۴۰ ولت |
| فرکانس | ۵۰-۶۰ هرتز |
| وزن | ۱۴/۵ کیلوگرم |
| توان | ۱۵۰۰ وات |
| سرعت در حالت آزاد | ۵۰۰۰ دور در دقیقه |

فارسی بر کشویی تسمه‌ای 305mm
5303



| | |
|-------------------|-------------------|
| ولتاژ | ۲۲۰-۲۴۰ ولت |
| فرکانس | ۵۰-۶۰ هرتز |
| وزن | ۲۰/۷ کیلوگرم |
| توان | ۲۰۰۰ وات |
| سرعت در حالت آزاد | ۴۳۰۰ دور در دقیقه |

فارسی بر کشویی تسمه‌ای 255mm
5302



| | |
|-------------------|-------------------|
| ولتاژ | ۲۲۰-۲۴۰ ولت |
| فرکانس | ۵۰-۶۰ هرتز |
| وزن | ۱۸/۲ کیلوگرم |
| توان | ۲۰۰۰ وات |
| سرعت در حالت آزاد | ۵۳۰۰ دور در دقیقه |

ابزارآلات برقی | ۳۷

فارسی بر کشویی
300mm
5404



LASER LED Electric Brake

| | |
|-------------------|-------------------|
| ولتاژ | ۲۲۰-۲۴۰ ولت |
| فرکانس | ۵۰-۶۰ هرتز |
| وزن | ۲۰/۷ کیلوگرم |
| توان | ۲۲۰۰ وات |
| سرعت در حالت آزاد | ۵۰۰۰ دور بر دقیقه |

فارسی بر کشویی
250mm
5403



LASER LED Electric Brake

| | |
|-------------------|-------------------|
| ولتاژ | ۲۲۰-۲۴۰ ولت |
| فرکانس | ۵۰-۶۰ هرتز |
| وزن | ۱۷/۱ کیلوگرم |
| توان | ۲۰۰۰ وات |
| سرعت در حالت آزاد | ۴۸۰۰ دور بر دقیقه |

فارسی بر کشویی
250mm
5402



SIDESLIDER LASER LED Electric Brake

| | |
|-------------------|-------------------|
| ولتاژ | ۲۲۰-۲۴۰ ولت |
| فرکانس | ۵۰-۶۰ هرتز |
| وزن | ۱۷/۶ کیلوگرم |
| توان | ۲۰۰۰ وات |
| سرعت در حالت آزاد | ۴۸۰۰ دور بر دقیقه |

پروفیل بر صنعتی
355mm
5902



| | |
|-------------------------------|-------------------|
| ولتاژ | ۲۲۰-۲۴۰ ولت |
| فرکانس | ۵۰-۶۰ هرتز |
| وزن | ۱۸ کیلوگرم |
| توان | ۲۴۰۰ وات |
| حداکثر سرعت گردش در حالت آزاد | ۳۹۰۰ دور بر دقیقه |

پروفیل بر صنعتی
355mm
5901



| | |
|-------------------|-------------------|
| ولتاژ | ۲۲۰-۲۴۰ ولت |
| فرکانس | ۵۰-۶۰ هرتز |
| وزن | ۱۷ کیلوگرم |
| توان | ۲۳۰۰ وات |
| سرعت در حالت آزاد | ۴۰۰۰ دور بر دقیقه |

اره میزی
210mm
5601



| | |
|-------------------|-------------------|
| ولتاژ | ۲۲۰-۲۴۰ ولت |
| فرکانس | ۵۰-۶۰ هرتز |
| وزن | ۲۲ کیلوگرم |
| توان | ۲۰۰۰ وات |
| سرعت در حالت آزاد | ۵۰۰۰ دور بر دقیقه |

پروفیل بر
180mm
5918



| | |
|-------------------|-------------------|
| ولتاژ | ۲۲۰-۲۴۰ ولت |
| فرکانس | ۵۰-۶۰ هرتز |
| وزن | ۷/۵ کیلوگرم |
| توان | ۱۲۸۰ وات |
| سرعت در حالت آزاد | ۷۰۰۰ دور بر دقیقه |

پروفیل بر صنعتی
355mm
5904



| | |
|-------------------|-------------------|
| ولتاژ | ۲۲۰-۲۴۰ ولت |
| فرکانس | ۵۰-۶۰ هرتز |
| وزن | ۱۷ کیلوگرم |
| توان | ۲۰۰۰ وات |
| سرعت در حالت آزاد | ۳۸۰۰ دور بر دقیقه |

سشوار هفت حالتی 2000W
1103



| | |
|-----------------------------|---|
| ولتاژ | ۲۲۰-۲۴۰ ولت |
| فرکانس | ۵۰-۶۰ هرتز |
| وزن | ۰/۸۴ کیلوگرم |
| توان | ۲۰۰۰ وات |
| حجم هوای خروجی و درجه حرارت | (۱) ۲۵۰ لیتر بر دقیقه / ۵۰° (۲) ۲۵۰ لیتر بر دقیقه / ۵۰-۴۵۰° (۳) ۵۰۰ لیتر بر دقیقه / ۶۰۰-۹۰° |

سشوار صنعتی دیمردار 2000W
1102



| | |
|-----------------------------|---|
| ولتاژ | ۲۲۰-۲۴۰ ولت |
| فرکانس | ۵۰-۶۰ هرتز |
| وزن | ۱ کیلوگرم |
| توان | ۲۰۰۰ وات |
| حجم هوای خروجی و درجه حرارت | (۱) ۲۵۰ لیتر بر دقیقه / ۵۰° (۲) ۲۵۰ لیتر بر دقیقه / ۵۰-۶۰۰° (۳) ۵۰۰ لیتر بر دقیقه / ۵۰-۶۰۰° |

کیت سشوار صنعتی دیمردار 2000W
1101



| | |
|-----------------------------|---|
| ولتاژ | ۲۲۰-۲۴۰ ولت |
| فرکانس | ۵۰-۶۰ هرتز |
| وزن | ۱ کیلوگرم |
| توان | ۲۰۰۰ وات |
| حجم هوای خروجی و درجه حرارت | (۱) ۲۵۰ لیتر بر دقیقه / ۵۰° (۲) ۲۵۰ لیتر بر دقیقه / ۵۰-۶۰۰° (۳) ۵۰۰ لیتر بر دقیقه / ۵۰-۶۰۰° |

بلوور برقی 500W
1206



| | |
|-------------------|---------------------------|
| ولتاژ | ۲۲۰-۲۴۰ ولت |
| فرکانس | ۵۰-۶۰ هرتز |
| وزن | ۱/۷ کیلوگرم |
| توان | ۵۰۰ وات |
| چرخش در حالت آزاد | صفر تا ۱۳۰۰۰ دور در دقیقه |

بلوور صنعتی دیمردار 680W
1205



| | |
|-------------------|---------------------------|
| ولتاژ | ۲۲۰-۲۴۰ ولت |
| فرکانس | ۵۰-۶۰ هرتز |
| وزن | ۱/۹۱ کیلوگرم |
| توان | ۶۸۰ وات |
| چرخش در حالت آزاد | صفر تا ۱۶۰۰۰ دور در دقیقه |

سشوار دو حالتی 2000W
1104



| | |
|-----------------------------|--|
| ولتاژ | ۲۲۰-۲۴۰ ولت |
| فرکانس | ۵۰-۶۰ هرتز |
| وزن | ۰/۸ کیلوگرم |
| توان | ۲۰۰۰ وات |
| حجم هوای خروجی و درجه حرارت | (۱) ۲۵۰ لیتر بر دقیقه / ۴۵۰° (۲) ۵۰۰ لیتر بر دقیقه / ۶۰۰° |

دمنده برقی صنعتی 160W
1221



| | |
|-------------------|------------------------|
| ولتاژ | ۲۲۰-۲۴۰ ولت |
| فرکانس | ۵۰-۶۰ هرتز |
| وزن | ۲/۲ کیلوگرم |
| توان | ۱۶۰ وات |
| دهانه خروجی | ۲ اینچ |
| سرعت در حالت آزاد | ۳۰۰۰-۳۶۰۰ دور بر دقیقه |

بلوور برقی 600W
1209



| | |
|-------------------|-------------------------|
| ولتاژ | ۲۲۰-۲۴۰ ولت |
| فرکانس | ۵۰-۶۰ هرتز |
| وزن | ۱/۷ کیلوگرم |
| توان | ۶۰۰ وات |
| سرعت در حالت آزاد | ۱۶۰۰۰-۳۰۰۰ دور در دقیقه |

بلوور برقی 600W
1207



| | |
|-------------------|---------------------------|
| ولتاژ | ۲۲۰-۲۴۰ ولت |
| فرکانس | ۵۰-۶۰ هرتز |
| وزن | ۱/۷ کیلوگرم |
| توان | ۶۰۰ وات |
| سرعت در حالت آزاد | صفر تا ۱۵۰۰۰ دور در دقیقه |

جارو برقی صنعتی 30L
1231



| | |
|---------------|-----------------------|
| ولتاژ | ۲۲۰-۲۴۰ ولت |
| فرکانس | ۵۰-۶۰ هرتز |
| توان | ۱۴۰۰ وات |
| فشار مکش | ۲۰ کیلو پاسکال |
| نرخ جریان هوا | ۱/۹ متر مکعب بر دقیقه |

دمنده برقی صنعتی 370W
1223



| | |
|-------------------|------------------------|
| ولتاژ | ۲۲۰-۲۴۰ ولت |
| فرکانس | ۵۰-۶۰ هرتز |
| وزن | ۵/۲ کیلوگرم |
| توان | ۳۷۰ وات |
| دهانه خروجی | ۳ اینچ |
| سرعت در حالت آزاد | ۳۰۰۰-۳۶۰۰ دور بر دقیقه |

دمنده برقی صنعتی 260W
1222



| | |
|-------------------|------------------------|
| ولتاژ | ۲۲۰-۲۴۰ ولت |
| فرکانس | ۵۰-۶۰ هرتز |
| وزن | ۳/۲ کیلوگرم |
| توان | ۲۶۰ وات |
| دهانه خروجی | ۲/۵ اینچ |
| سرعت در حالت آزاد | ۳۰۰۰-۳۶۰۰ دور بر دقیقه |

پیستوله برقی 350W
1335



HVLP

| | |
|----------|------------------|
| ولتاژ | ۲۲۰-۲۴۰ ولت |
| فرکانس | ۶۰-۵۰ هرتز |
| وزن | ۱/۲ کیلوگرم |
| حجم مخزن | ۷۰۰ میلی لیتر |
| نازل | ۱/۸-۲/۶ میلی متر |

پیستوله برقی 130W
1313



SOLENOID

| | |
|----------|---------------|
| ولتاژ | ۲۲۰-۲۴۰ ولت |
| فرکانس | ۶۰-۵۰ هرتز |
| وزن | ۱/۶ کیلوگرم |
| حجم مخزن | ۸۰۰ میلی لیتر |
| نازل | ۰/۸ میلی متر |

جارو برقی صنعتی 40L
1241



| | |
|---------------|-----------------------|
| ولتاژ | ۲۲۰-۲۴۰ ولت |
| فرکانس | ۵۰-۶۰ هرتز |
| توان | ۱۴۰۰ وات |
| فشار مکش | ۲۰ کیلو پاسکال |
| نرخ جریان هوا | ۱/۹ متر مکعب بر دقیقه |

پیستوله برقی چرخ دستی 750W
1375T



HVLP

| | |
|----------|------------------|
| ولتاژ | ۲۲۰-۲۴۰ ولت |
| فرکانس | ۶۰-۵۰ هرتز |
| وزن | ۴/۳ کیلوگرم |
| حجم مخزن | ۸۰۰ میلی لیتر |
| نازل | ۱/۸-۲/۶ میلی متر |

پیستوله برقی خرطومی 950W
1395



HVLP

| | |
|----------|------------------|
| ولتاژ | ۲۲۰-۲۴۰ ولت |
| فرکانس | ۶۰-۵۰ هرتز |
| وزن | ۳/۲ کیلوگرم |
| حجم مخزن | ۸۰۰ میلی لیتر |
| نازل | ۱/۸-۲/۶ میلی متر |

پیستوله برقی خرطومی 650W
1365



HVLP

| | |
|----------|------------------|
| ولتاژ | ۲۲۰-۲۴۰ ولت |
| فرکانس | ۶۰-۵۰ هرتز |
| وزن | ۲/۷ کیلوگرم |
| حجم مخزن | ۸۰۰ میلی لیتر |
| نازل | ۱/۸-۲/۶ میلی متر |



کارواش یونیورسال
100Bar
RP-U100E



| | |
|-----------------------|-------------------|
| ولتاژ | ۲۲۰-۲۴۰ ولت |
| فرکانس | ۵۰-۶۰ هرتز |
| نوع موتور | ذغالی |
| حداکثر فشار آب خروجی | ۱۰۰ بار |
| توان | ۱۴۰۰ وات |
| حداکثر جریان آب خروجی | ۶/۵ لیتر در دقیقه |

کارواش یونیورسال
100Bar
RP-U100



| | |
|-----------------------|-------------------|
| ولتاژ | ۲۲۰-۲۴۰ ولت |
| فرکانس | ۵۰-۶۰ هرتز |
| نوع موتور | ذغالی |
| حداکثر فشار آب خروجی | ۱۰۰ بار |
| توان | ۱۴۰۰ وات |
| حداکثر جریان آب خروجی | ۶/۵ لیتر در دقیقه |

کارواش دینامی
100Bar
RP-0100



| | |
|-----------------------|--------------------|
| ولتاژ | ۲۲۰-۲۴۰ ولت |
| فرکانس | ۵۰-۶۰ هرتز |
| نوع موتور | دینامی (Induction) |
| حداکثر فشار آب خروجی | ۱۰۰ بار |
| توان | ۱۴۰۰ وات |
| حداکثر جریان آب خروجی | ۶/۵ لیتر در دقیقه |

کارواش دینامی کامپکت با قابلیت مکش
100Bar
RP-0101C



| | |
|-----------------------|-------------------|
| ولتاژ | ۲۲۰-۲۴۰ ولت |
| فرکانس | ۵۰-۶۰ هرتز |
| نوع موتور | دینامی |
| حداکثر فشار آب خروجی | ۱۰۰ بار |
| توان | ۱۰۰۰ وات |
| حداکثر جریان آب خروجی | ۵/۲ لیتر در دقیقه |

کارواش یونیورسال کامپکت
100Bar
RP-U100C



| | |
|-----------------------|-------------------|
| ولتاژ | ۲۲۰-۲۴۰ ولت |
| فرکانس | ۵۰-۶۰ هرتز |
| نوع موتور | ذغالی |
| حداکثر فشار آب خروجی | ۱۰۰ بار |
| توان | ۱۴۰۰ وات |
| حداکثر جریان آب خروجی | ۵/۴ لیتر در دقیقه |

کارواش دینامی کامپکت
100Bar
RP-U100C



| | |
|-----------------------|--------------------|
| ولتاژ | ۲۲۰-۲۴۰ ولت |
| فرکانس | ۵۰-۶۰ هرتز |
| نوع موتور | دینامی (Induction) |
| حداکثر فشار آب خروجی | ۱۰۰ بار |
| توان | ۱۴۰۰ وات |
| حداکثر جریان آب خروجی | ۵/۴ لیتر در دقیقه |

کارواش یونیورسال
110Bar
RP-U111



| | |
|-----------------------|-----------------|
| ولتاژ | ۲۲۰-۲۴۰ ولت |
| فرکانس | ۵۰-۶۰ هرتز |
| نوع موتور | یونیورسال |
| حداکثر فشار آب خروجی | ۱۱۰ بار |
| توان | ۱۴۰۰ وات |
| حداکثر جریان آب خروجی | ۵ لیتر در دقیقه |

کارواش دینامی کامپکت
110Bar
RP-0110C



| | |
|-----------------------|-----------------|
| ولتاژ | ۲۲۰-۲۴۰ ولت |
| فرکانس | ۵۰-۶۰ هرتز |
| نوع موتور | دینامی |
| حداکثر فشار آب خروجی | ۱۱۰ بار |
| توان | ۱۴۰۰ وات |
| حداکثر جریان آب خروجی | ۶ لیتر در دقیقه |

کارواش دینامی کامپکت
100Bar
RP-0102C



| | |
|-----------------------|-------------------|
| ولتاژ | ۲۲۰-۲۴۰ ولت |
| فرکانس | ۵۰-۶۰ هرتز |
| نوع موتور | دینامی |
| حداکثر فشار آب خروجی | ۱۰۰ بار |
| توان | ۱۲۰۰ وات |
| حداکثر جریان آب خروجی | ۵/۵ لیتر در دقیقه |

کارواش یونیورسال 140Bar
RP-U141



کارواش دینامی 140Bar
RP-0140



کارواش یونیورسال 130Bar
RP-U130



| | |
|-----------------------|-----------------|
| ولتاژ | ولت ۲۲۰-۲۴۰ |
| فرکانس | ۵۰-۶۰ هرتز |
| نوع موتور | ذغالی |
| حداکثر فشار آب خروجی | ۱۴۰ بار |
| توان | ۱۶۵۰ وات |
| حداکثر جریان آب خروجی | ۵ لیتر در دقیقه |

| | |
|-----------------------|--------------------|
| ولتاژ | ولت ۲۲۰-۲۴۰ |
| فرکانس | ۵۰-۶۰ هرتز |
| نوع موتور | (Induction) دینامی |
| حداکثر فشار آب خروجی | ۱۴۰ بار |
| توان | ۱۸۰۰ وات |
| حداکثر جریان آب خروجی | ۶/۵ لیتر در دقیقه |

| | |
|-----------------------|-------------------|
| ولتاژ | ولت ۲۲۰-۲۴۰ |
| فرکانس | ۵۰-۶۰ هرتز |
| نوع موتور | یونیورسال |
| حداکثر فشار آب خروجی | ۱۳۰ بار |
| توان | ۱۶۰۰ وات |
| حداکثر جریان آب خروجی | ۷/۲ لیتر در دقیقه |

کارواش دینامی 180Bar
RP-0180



کارواش دینامی 160Bar
RP-1160



کارواش یونیورسال 160Bar
RP-U161



| | |
|-----------------------|--------------------|
| ولتاژ | ولت ۲۲۰-۲۴۰ |
| فرکانس | ۵۰-۶۰ هرتز |
| نوع موتور | (Induction) دینامی |
| حداکثر فشار آب خروجی | ۱۸۰ بار |
| توان | ۳۰۰۰ وات |
| حداکثر جریان آب خروجی | ۹/۲ لیتر در دقیقه |

| | |
|-----------------------|--------------------|
| ولتاژ | ولت ۲۲۰-۲۴۰ |
| فرکانس | ۵۰-۶۰ هرتز |
| نوع موتور | (Induction) دینامی |
| حداکثر فشار آب خروجی | ۱۶۰ بار |
| توان | ۲۲۰۰ وات |
| حداکثر جریان آب خروجی | ۷/۳ لیتر در دقیقه |

| | |
|-----------------------|-----------------|
| ولتاژ | ولت ۲۲۰-۲۴۰ |
| فرکانس | ۵۰-۶۰ هرتز |
| نوع موتور | ذغالی |
| حداکثر فشار آب خروجی | ۱۶۰ بار |
| توان | ۲۰۰۰ وات |
| حداکثر جریان آب خروجی | ۶ لیتر در دقیقه |

کارواش چند کاره
RP-2100



| | |
|-----------------------|-------------------------------------|
| نکات فنی کارواش | نکات فنی مربوط به جارو برقی و دمنده |
| ولتاژ | ولت ۲۲۰-۲۴۰ |
| فرکانس | ۵۰-۶۰ هرتز |
| نوع موتور | یونیورسال |
| حداکثر فشار آب خروجی | ۱۰۰ بار |
| توان | ۱۴۰۰ وات |
| حداکثر جریان آب خروجی | ۶/۵ لیتر در دقیقه |
| حداکثر قدرت مکش | ۱۶ کیلوپاسکال |
| ظرفیت مخزن | ۳ لیتر |



کارواش و جارو برقی چهار کاره 130Bar
RP-4100

4in1 THERMO SWITCH



| نکات فنی کارواش | | نکات فنی مربوط به جارو برقی و دمنده | |
|-----------------------|-----------------|-------------------------------------|----------------------|
| ولتاژ | ۲۲۰-۲۴۰ ولت | ولتاژ | ۲۲۰-۲۴۰ ولت |
| فرکانس | ۵۰-۶۰ هرتز | فرکانس | ۵۰-۶۰ هرتز |
| نوع موتور | ذغالی | حداکثر جریان هوای خروجی | ۱/۴ مترمکعب بر دقیقه |
| حداکثر فشار آب خروجی | ۱۳۰ بار | توان | ۸۰۰ وات |
| توان | ۱۵۰۰ وات | حداکثر قدرت مکش | ۱۶ کیلوپاسکال |
| حداکثر جریان آب خروجی | ۸ لیتر در دقیقه | | |



حاشیه زن موتوری 1350W-51.7CC
4554



| | |
|-------------------|-------------------|
| دو زمانه | نوع موتور |
| بنزین | منبع تغذیه |
| ۱۳۵۰ وات | توان خروجی |
| ۹۰۰ میلی لیتر | ظرفیت مخزن |
| ۷۵۰۰ دور در دقیقه | سرعت در حالت آزاد |

حاشیه زن موتوری 1350W-51.7CC
4553



| | |
|-------------------|-------------------|
| دو زمانه | نوع موتور |
| بنزین | منبع تغذیه |
| ۱۳۵۰ وات | توان خروجی |
| ۱۰۰۰ میلی لیتر | ظرفیت مخزن |
| ۷۵۰۰ دور در دقیقه | سرعت در حالت آزاد |

حاشیه زن موتوری 1500W-51.7CC
4552



| | |
|-------------------|-------------------|
| دو زمانه | نوع موتور |
| بنزین | منبع تغذیه |
| ۱۵۰۰ وات | توان موتور |
| ۲۵۵ میلی متر | قطر تیغه برش |
| ۳۲۰۰ دور در دقیقه | سرعت در حالت آزاد |

حاشیه زن موتوری چرخدار 1350W-51.7CC
4555



| | |
|-------------------|-------------------|
| دو زمانه | نوع موتور |
| بنزین | منبع تغذیه |
| ۱۳۵۰ وات | توان خروجی |
| ۹۰۰ میلی لیتر | ظرفیت مخزن |
| ۷۵۰۰ دور در دقیقه | سرعت در حالت آزاد |

حاشیه زن موتوری پشتی 1500W-51.7CC
4552B



| | |
|-------------------|-------------------|
| دو زمانه | نوع موتور |
| بنزین | منبع تغذیه |
| ۱۵۰۰ وات | توان موتور |
| ۲۵۵ میلیمتر | قطر تیغه برش |
| ۳۱۰۰ دور در دقیقه | سرعت در حالت آزاد |

اره بنزینی 1900W-45cm
4647



| | |
|-------------------|-------------------|
| توان موتور | ۱۹۰۰ وات |
| منبع تغذیه | بنزین |
| ظرفیت برش | ۴۵-۴۰ سانتی متر |
| ظرفیت مخزن سوخت | ۵۵۰ میلی لیتر |
| سرعت در حالت آزاد | ۳۰۰۰ دور در دقیقه |

اره درخت بر بنزینی 1800W-45cm
4645Pro



| | |
|-------------------|--------------------------------|
| توان موتور | ۱۸۰۰ وات |
| نسبت بنزین و روغن | بنزین بدون سرب با نسبت ۱ به ۴۰ |
| نوع کاربراتور | دیافراگم |
| حجم موتور | ۴۵ سی سی |
| سرعت در حالت آزاد | ۳۲۰۰±۳۰۰ دور در دقیقه |

اره بنزینی 1300W-35cm
4635



| | |
|-----------------|-------------------|
| توان موتور | ۱۳۰۰ وات |
| منبع تغذیه | بنزین |
| طول ساطور | ۳۵ سانتی متر |
| ظرفیت مخزن سوخت | ۳۱۰ میلی لیتر |
| حداکثر سرعت | ۸۰۰۰ دور در دقیقه |

ژنراتور بنزینی 2800W
RH-4728



چهار زمانه

| | |
|-----------------|-----------------|
| ولتاژ | ۲۲۰-۲۴۰ ولت |
| فرکانس | ۵۰-۶۰ هرتز |
| توان | ۲۸۰۰ وات |
| DC خروجی | ۱۲ ولت - ۸ آمپر |
| ظرفیت مخزن سوخت | ۱۵ لیتر |
| ظرفیت سیلندر | ۱۹۶ سی سی |

ژنراتور بنزینی 800W
RH-4708



دو زمانه

| | |
|-----------------|-----------------|
| ولتاژ | ۲۲۰-۲۴۰ ولت |
| فرکانس | ۵۰-۶۰ هرتز |
| توان | ۸۰۰ وات |
| DC خروجی | ۱۲ ولت - ۸ آمپر |
| ظرفیت مخزن سوخت | ۴/۲ لیتر |
| ظرفیت سیلندر | ۶۳ سی سی |

اره بنزینی 2300W-50cm
4650



| | |
|-------------------|-----------------------|
| توان موتور | ۲۳۰۰ وات |
| منبع تغذیه | بنزین |
| ظرفیت برش | ۵۰ سانتی متر |
| ظرفیت مخزن سوخت | ۵۵۰ میلی لیتر |
| سرعت در حالت آزاد | ۳۰۰۰±۲۰۰ دور در دقیقه |

اره درخت بر برقی 2200W-40cm
4742



| | |
|------------|-------------------|
| ولتاژ | ۲۲۰-۲۴۰ ولت |
| فرکانس | ۵۰-۶۰ هرتز |
| وزن | ۴/۸ کیلوگرم |
| ظرفیت برش | ۴۰ سانتی متر |
| سرعت زنجیر | ۱۲/۸ متر بر ثانیه |

اره درخت بر برقی 2400W-40cm
4740



| | |
|---------------------------|-------------------|
| توان موتور | ۲۴۰۰ وات |
| ظرفیت برش | ۴۰ سانتی متر |
| حداکثر سرعت برش | ۱۴ متر بر ثانیه |
| زمان ترمز | حداکثر ۰/۱۲ ثانیه |
| حداکثر سرعت آزاد با زنجیر | ۷۰۰۰ دور در دقیقه |

ژنراتور بنزینی 600W
RH-4760



چهار زمانه
AUTO START

| | |
|-----------------|-----------------|
| ولتاژ | ۲۲۰-۲۴۰ ولت |
| فرکانس | ۵۰-۶۰ هرتز |
| توان | ۶۰۰۰ وات |
| DC خروجی | ۱۲ ولت - ۸ آمپر |
| ظرفیت مخزن سوخت | ۲۵ لیتر |
| ظرفیت سیلندر | ۳۸۹ سی سی |

ابزار آلات باغبانی و کشاورزی | ۴۷

آب پاش ۷ حالتی و ۲ حالتی



| جنس دسته | حالات پاشش | آیتم کد |
|----------|------------|---------|
| TPR | ۲ حالتی | RH-4010 |
| TPR | ۷ حالتی | RH-4011 |
| TPR | ۷ حالتی | RH-4012 |

سم پاش دستی 8-20L



| حد اکثر فشار | حجم کاری | حد اکثر حجم مخزن | آیتم کد |
|--------------|-------------|------------------|---------|
| جریان خروجی | ۲/۵ بار | ۸ لیتر | RH-6003 |
| | ۱/۵-۴/۵ بار | ۲۰ لیتر | RH-6005 |

سم پاش دستی 2L



| حد اکثر فشار | حجم کاری | حد اکثر حجم مخزن | آیتم کد |
|--------------|----------|------------------|---------|
| جریان خروجی | ۲ لیتر | ۲/۵ لیتر | RH-6001 |
| | ۱-۴ بار | ۲/۵ لیتر | RH-6002 |

کوپلینگ



| اتصال دهنده | آیتم کد |
|-------------|---------|
| ۱/۲ اینچی | RH-4015 |

فواره آبپاش زمینی



| زاویه پاشش | دامنه آبپاشی | آیتم کد |
|------------|--------------|---------|
| قابل تنظیم | ۲۴ متر | RH-4014 |

آب پاش دسته تلسکوپي ۹ حالتی



| جنس دسته | حالات پاشش | آیتم کد |
|----------|------------|---------|
| TPR | ۹ حالتی | RH-4013 |



Ronix
Premium Quality

RH-4602



DC INVERTER
ARC WELDER 200A

200

1 10 10 A 200

Ronix

اینورتر پاور پلاس 200A
RH-4604



| | |
|-----------------------|-------------------|
| توان | ۹/۵ کیلو ولت آمپر |
| چرخه عملکرد | ٪۶۰ |
| جریان خروجی | ۲۰۰-۳۰ آمپر |
| قطر الکتروود | ۱/۶-۵/۱۰ |
| ولتاژ در حالت بی باری | ۶۵ ولت |

اینورتر پاور پلاس 180A
RH-4603



| | |
|-----------------------|-------------------|
| توان | ۷/۶ کیلو ولت آمپر |
| چرخه عملکرد | ٪۶۰ |
| جریان خروجی | ۱۸۰-۳۰ آمپر |
| قطر الکتروود | ۱/۶-۳/۲ |
| ولتاژ در حالت بی باری | ۶۵ ولت |

اینورتر جوشکاری تک برد 200A
RH-4602



| | |
|-----------------------|-------------------|
| توان | ۹/۵ کیلو ولت آمپر |
| چرخه عملکرد | ٪۶۰ |
| جریان خروجی | ۲۰۰-۳۰ آمپر |
| قطر الکتروود | ۱/۶-۵/۱۰ |
| ولتاژ در حالت بی باری | ۶۵ ولت |

دستگاه جوش لوله سبز با متعلقات
RH-4401



| | |
|--------------------------|------------------------|
| ولتاژ | ۲۲۰-۲۴۰ ولت |
| فرکانس | ۵۰-۶۰ هرتز |
| حداکثر درجه حرارت تولیدی | ۳۰۰-۵۰ درجه سانتی گراد |
| سایز سوکت | ۲۰-۴۰ میلی متر |
| ترموستات | ۱۶ آمپر |

دستگاه جوش لوله سبز تک
RH-4400



| | |
|--------------------------|------------------------|
| ولتاژ | ۲۲۰-۲۴۰ ولت |
| فرکانس | ۵۰-۶۰ هرتز |
| حداکثر درجه حرارت تولیدی | ۳۰۰-۵۰ درجه سانتی گراد |
| سایز سوکت | ۲۰-۴۰ میلی متر |
| ترموستات | ۱۶ آمپر |

اینورتر پاور پلاس 250A
RH-4605



| | |
|-----------------------|--------------------|
| توان | ۱۱/۷ کیلو ولت آمپر |
| چرخه عملکرد | ٪۶۰ |
| جریان خروجی | ۲۵۰-۳۰ آمپر |
| قطر الکتروود | ۱/۶-۵/۱۰ |
| ولتاژ در حالت بی باری | ۶۵ ولت |

دستگاه جوش لوله سبز گوشه زن با متعلقات
RH-4404



| | |
|----------------|--------------------------|
| ولتاژ / فرکانس | ۲۲۰-۲۴۰ ولت / ۵۰-۶۰ هرتز |
| توان | ۲۰۰۰ وات |
| دمای کاری | ۳۰۰-۵۰ درجه سانتی گراد |
| سایز سوکت | ۲۰-۴۰ میلی متر |
| ترموستات | ۱۶ آمپر |

دستگاه جوش لوله سبز تک گوشه زن
RH-4403



| | |
|----------------|--------------------------|
| ولتاژ / فرکانس | ۲۲۰-۲۴۰ ولت / ۵۰-۶۰ هرتز |
| توان | ۲۰۰۰ وات |
| دمای کاری | ۳۰۰-۵۰ درجه سانتی گراد |
| سایز سوکت | ۲۵-۲۰ میلی متر |
| ترموستات | ۱۶ آمپر |



Ronix

Ronix
Premium Quality

Shank dia: 2.2mm / Gauge 14 / Nail capacity: 80pcs / Max. pressure: 120psi
Required pressure: 60-100psi / L x H x W: 33 x 31 x 11.5cm
Nail Length: (18, 25, 32, 38, 45, 50, 57, 64)mm / Weight: 2.93kg

**CONCRETE
NAILER**
RA-CT64
MODEL

میخکوب بادی اسکا
RA-1850



| | |
|-----------------------|---|
| ظرفیت خشاب | ۱۰۰ |
| فشار کاری | ۶۰-۱۰۰ PSI |
| نوع میخ | اسکا (F) حداکثر تار ارتفاع ۵۵ میلی متر |
| گیج مفتول سوزنی مصرفی | ۱۸ |
| وزن | ۱/۳ کیلوگرم |

میخکوب بادی اسکا
RA-F30



| | |
|-----------------------|---|
| ظرفیت خشاب | ۱۰۰ |
| فشار کاری | ۶۰-۱۰۰ PSI |
| نوع میخ | اسکا (F) حداکثر تار ارتفاع ۳۰ میلی متر |
| گیج مفتول سوزنی مصرفی | ۱۸ |
| وزن | ۱/۱ کیلوگرم |

میخکوب بادی تیپو ۵۰
RA-T50



| | |
|-----------------------|--|
| ظرفیت خشاب | ۸۰ |
| فشار کاری | ۶۰-۱۰۰ PSI |
| نوع میخ | T (تی پو) حداکثر تار ارتفاع ۵۵ میلی متر |
| گیج مفتول سوزنی مصرفی | ۱۶ |
| وزن | ۱/۳ کیلوگرم |

شلنگ فنری
RH-6105



| | |
|-------------|------------|
| سایز | ۵ متر |
| جنس شلنگ | PU |
| حداکثر فشار | ۸ بار |
| ضخامت شلنگ | ۳ میلی متر |

میخکوب بادی تی
RA-CT64



| | |
|------------|--|
| ظرفیت خشاب | ۸۰ |
| فشار کاری | ۶۰-۱۰۰ PSI |
| نوع میخ | DT.ST حداکثر تار ارتفاع ۶۴ میلی متر |
| وزن | ۲/۹۳ کیلوگرم |

میخکوب بادی
RA-8016



| | |
|-----------------------|--------------|
| ظرفیت خشاب | ۱۴۰ |
| فشار کاری | ۶۰-۱۰۰ PSI |
| گیج مفتول سوزنی مصرفی | ۲۱ |
| وزن | ۰/۹۵ کیلوگرم |

شلنگ فنری
RH-6115



| | |
|-------------|------------|
| سایز | ۱۵ متر |
| جنس شلنگ | PU |
| حداکثر فشار | ۸ بار |
| ضخامت شلنگ | ۳ میلی متر |

شلنگ فنری
RH-6110



| | |
|-------------|------------|
| سایز | ۱۰ متر |
| جنس شلنگ | PU |
| حداکثر فشار | ۸ بار |
| ضخامت شلنگ | ۳ میلی متر |



ابزارآلات بادی | ۵۳

میخکوب بادی اسکا ۵۰ جیت
1850A



| | |
|-----------------------|----------------------------------|
| ظرفیت خشاب | ۱۰۰ |
| فشار کاری | ۴-۷ بار |
| نوع میخ | اسکا (F) |
| | حداکثر تار ارتفاع ۵۰ میلی متر |
| گیج مفتول سوزنی مصرفی | ۱۸ |
| وزن | ۱ کیلوگرم |

میخکوب اسکا جیت
F30



| | |
|-----------------------|----------------------------------|
| ظرفیت خشاب | ۱۰۰ |
| فشار کاری | ۴-۷ بار |
| نوع میخ | اسکا (F) |
| | حداکثر تار ارتفاع ۳۰ میلی متر |
| گیج مفتول سوزنی مصرفی | ۱۸ |
| وزن | ۱/۱۰ کیلوگرم |

منگنه کوب بادی جیت
JS16-80



| | |
|-----------------------|--------------|
| ظرفیت خشاب | ۱۴۰ |
| فشار کاری | ۴-۷ بار |
| نوع سوزن | سری ۸۰ |
| گیج مفتول سوزنی مصرفی | ۲۰ |
| وزن | ۰/۸۶ کیلوگرم |

میخکوب تی پو ۵۰ جیت
T50



| | |
|-----------------------|----------------------------------|
| ظرفیت خشاب | ۱۰۰ |
| فشار کاری | ۵-۸ بار |
| نوع میخ | T (تی پو) |
| | حداکثر تار ارتفاع ۵۰ میلی متر |
| گیج مفتول سوزنی مصرفی | ۱۶ |
| وزن | ۱/۸۴ کیلوگرم |

میخکوب بادی تی ۶۴ جیت
CT64-R



| | |
|-----------------------|----------------------------------|
| ظرفیت خشاب | ۸۰ |
| فشار کاری | ۵-۸ بار |
| نوع میخ | DT, ST |
| | حداکثر تار ارتفاع ۶۴ میلی متر |
| گیج مفتول سوزنی مصرفی | ۱۴ |
| وزن | ۲/۴۳ کیلوگرم |

کمپرسور 50L
RC-5010



F BANG

| | |
|----------------|----------------------------|
| ولتاژ / فرکانس | ولت / ۲۲۰-۲۴۰ / ۵۰-۶۰ هرتز |
| ظرفیت مخزن | لیتر ۵۰-۶۰ |
| هوای خروجی | ۲۰۰ لیتر در دقیقه |
| توان | ۲ اسب بخار |
| سرعت | ۲۸۰۰ دور در دقیقه |

کمپرسور 25L
RC-2510



F BANG

| | |
|----------------|----------------------------|
| ولتاژ / فرکانس | ولت / ۲۲۰-۲۴۰ / ۵۰-۶۰ هرتز |
| ظرفیت مخزن | لیتر ۲۵ |
| هوای خروجی | ۲۰۰ لیتر در دقیقه |
| توان | ۲ اسب بخار |
| سرعت | ۲۸۰۰ دور در دقیقه |

کمپرسور 10L
RC-1010



LEFECO

| | |
|----------------|----------------------------|
| ولتاژ / فرکانس | ولت / ۲۲۰-۲۴۰ / ۵۰-۶۰ هرتز |
| ظرفیت مخزن | لیتر ۱۰ |
| هوای خروجی | ۲۰۰ لیتر در دقیقه |
| توان | ۱ اسب بخار |
| سرعت | ۲۸۰۰ دور در دقیقه |

کمپرسور سایلنت 10L
RC-1012



THERMO SWITCH
OIL-FREE

| | |
|----------------|----------------------------|
| ولتاژ / فرکانس | ولت / ۲۲۰-۲۴۰ / ۵۰-۶۰ هرتز |
| ظرفیت مخزن | لیتر ۱۰ |
| هوای خروجی | ۸۰ لیتر بر دقیقه |
| توان | ۱۲۸۰ وات |
| سرعت | ۲۸۰۰ دور در دقیقه |

کمپرسور سایلنت 6L
RC-0612



THERMO SWITCH
OIL-FREE

| | |
|----------------|----------------------------|
| ولتاژ / فرکانس | ولت / ۲۲۰-۲۴۰ / ۵۰-۶۰ هرتز |
| ظرفیت مخزن | لیتر ۶ |
| هوای خروجی | ۴۵ لیتر بر دقیقه |
| توان | ۶۰۰ وات |
| سرعت | ۲۸۰۰ دور در دقیقه |

کمپرسور 80L
RC-8010



F BANG

| | |
|----------------|----------------------------|
| ولتاژ / فرکانس | ولت / ۲۲۰-۲۴۰ / ۵۰-۶۰ هرتز |
| ظرفیت مخزن | لیتر ۸۰ |
| هوای خروجی | ۲۳۰ لیتر در دقیقه |
| توان | ۲/۵ اسب بخار |
| سرعت | ۲۸۰۰ دور در دقیقه |

کمپرسور سایلنت دوموتوره 50L
RC-5013



THERMO SWITCH
OIL-FREE

| | |
|----------------|----------------------------|
| ولتاژ / فرکانس | ولت / ۲۲۰-۲۴۰ / ۵۰-۶۰ هرتز |
| ظرفیت مخزن | لیتر ۵۰ |
| هوای خروجی | ۲۰۰ لیتر بر دقیقه |
| توان | ۲۶۰۰ وات |
| سرعت | ۲۸۰۰ دور در دقیقه |

کمپرسور سایلنت 50L
RC-5012



THERMO SWITCH
OIL-FREE

| | |
|----------------|----------------------------|
| ولتاژ / فرکانس | ولت / ۲۲۰-۲۴۰ / ۵۰-۶۰ هرتز |
| ظرفیت مخزن | لیتر ۵۰ |
| هوای خروجی | ۱۴۰ لیتر بر دقیقه |
| توان | ۱۶۸۰ وات |
| سرعت | ۲۸۰۰ دور در دقیقه |

کمپرسور سایلنت 25L
RC-2512



THERMO SWITCH
OIL-FREE

| | |
|----------------|----------------------------|
| ولتاژ / فرکانس | ولت / ۲۲۰-۲۴۰ / ۵۰-۶۰ هرتز |
| ظرفیت مخزن | لیتر ۲۵ |
| هوای خروجی | ۱۰۰ لیتر بر دقیقه |
| توان | ۱۳۸۰ وات |
| سرعت | ۲۸۰۰ دور در دقیقه |

ابزارآلات بادی | ۵۵

مینی کمپرسور دیجیتال سه کاره فندکی / برق شهری
RH-4261



| | |
|---------------------|--|
| منبع تغذیه | برق مستقیم ۱۲ ولت (فندک خودرو) / برق شهری ۲۲۰-۲۴۰ ولت / ۵۰-۶۰ هرتز |
| حجم باد خروجی بلوور | ۴۰۰ لیتر بر دقیقه |
| حداکثر فشار | ۱۱ بار ۱۱۰۰ کیلوپاسکال PSI ۱۶۰ |
| وزن | ۲ کیلوگرم |

مینی کمپرسور سه کاره دیجیتال فندکی
RH-4260B



| | |
|---------------------|--------------------------------------|
| منبع تغذیه | فندکی ۱۲ ولت DC |
| حجم باد خروجی بلوور | ۴۰۰ لیتر بر دقیقه |
| حداکثر فشار | ۱۱ بار ۱۱۰۰ کیلوپاسکال PSI ۱۶۰ |
| وزن | ۱/۶ کیلوگرم |

مینی کمپرسور سه کاره دیجیتال فندکی DC
RH-4260



| | |
|---------------------|--------------------------------------|
| منبع تغذیه | فندکی ۱۲ ولت DC |
| حجم باد خروجی بلوور | ۴۰۰ لیتر بر دقیقه |
| حداکثر فشار | ۱۱ بار ۱۱۰۰ کیلوپاسکال PSI ۱۶۰ |
| وزن | ۱/۶ کیلوگرم |

مینی کمپرسور آنالوگ فندکی
RH-4263



| | |
|-------------|--------------------------------------|
| منبع تغذیه | برق مستقیم ۱۲ ولت (فندک خودرو) |
| طول شلنگ | ۳۰ سانتی متر |
| حداکثر فشار | ۱۱ بار ۱۱۰۰ کیلوپاسکال PSI ۱۶۰ |
| وزن | ۱/۵۲ کیلوگرم |

مینی کمپرسور آنالوگ با برق شهری AC
RH-4262



| | |
|-----------------------|--------------------------------------|
| منبع تغذیه | برق شهری ۲۲۰-۲۴۰ ولت / ۵۰-۶۰ هرتز |
| طول نازل مینی کمپرسور | ۷۰ سانتی متر |
| حداکثر فشار | ۱۱ بار ۱۱۰۰ کیلوپاسکال PSI ۱۶۰ |
| وزن | ۱/۵۲ کیلوگرم |

مینی کمپرسور سه کاره فندکی / برق شهری
RH-4261B



| | |
|---------------------|--|
| منبع تغذیه | برق مستقیم ۱۲ ولت (فندک خودرو) / برق شهری ۲۲۰-۲۴۰ ولت / ۵۰-۶۰ هرتز |
| حجم باد خروجی بلوور | ۴۰۰ لیتر بر دقیقه |
| حداکثر فشار | ۱۱ بار ۱۱۰۰ کیلوپاسکال PSI ۱۶۰ |
| وزن | ۲ کیلوگرم |

بکس بادی "3.4"
2402



ساخت تایوان

| | |
|-------------------|-------------------|
| فشار کاربردی | ۶/۳ بار |
| حداکثر گشتاور | ۷۴۰ نیوتن متر |
| ظرفیت کاربری | ۲۵ میلی متر |
| وزن | ۲/۸۹ کیلوگرم |
| سرعت در حالت آزاد | ۷۵۰۰ دور در دقیقه |

بکس بادی "1.2"
2302



ساخت تایوان

| | |
|-------------------|-------------------|
| فشار کاربردی | ۶/۳ بار |
| حداکثر گشتاور | ۶۲۳ نیوتن متر |
| ظرفیت کاربری | ۱۶ میلی متر |
| وزن | ۲/۵ کیلوگرم |
| سرعت در حالت آزاد | ۸۰۰۰ دور در دقیقه |

بکس بادی "1.2"
2301



ساخت تایوان

| | |
|-------------------|-------------------|
| فشار کاربردی | ۶/۳ بار |
| حداکثر گشتاور | ۵۷۰ نیوتن متر |
| ظرفیت کاربری | ۱۶ میلی متر |
| وزن | ۱/۱۲ کیلوگرم |
| سرعت در حالت آزاد | ۷۰۰۰ دور در دقیقه |

پیچگوشتی بادی "1.4"
2514



ساخت تایوان

| | |
|-------------------|-------------------|
| فشار کاربردی | ۶/۳ بار |
| حداکثر گشتاور | ۱۲-۵ نیوتن متر |
| ظرفیت ابزارگیر | ۱/۴ میلی متر |
| وزن | ۱/۲۳ کیلوگرم |
| سرعت در حالت آزاد | ۱۸۰۰ دور در دقیقه |

دریل بادی اتوماتیک 10mm
2138A



ساخت تایوان

| | |
|-------------------|-------------------|
| فشار کاربردی | ۶/۳ بار |
| ظرفیت سه نظام | ۱۰ میلی متر |
| وزن | ۱/۱۲ کیلوگرم |
| سرعت در حالت آزاد | ۱۸۰۰ دور در دقیقه |

دریل بادی آچاری 10mm
2138



ساخت تایوان

| | |
|-------------------|-------------------|
| فشار کاربردی | ۶/۲ بار |
| ظرفیت سه نظام | ۱۰ میلی متر |
| وزن | ۱/۱۲ کیلوگرم |
| سرعت در حالت آزاد | ۱۸۰۰ دور در دقیقه |

پرچ کن بادی
RA-2702



ساخت تایوان

| | |
|-----------------------|--------------------------------|
| فشار کاربردی | ۵/۵-۶ بار |
| قدرت | ۱۰۴۵ کیلوگرم نیرو |
| طول کورس حرکتی | ۱۶ میلی متر |
| حداکثر ظرفیت پرچ کاری | ۴۸ میلی متر |
| میانگین مصرف هوا | ۱/۴۸ لیتر به ازای هر کورس کاری |

جفجغه بادی "1.2"
2602



ساخت تایوان

| | |
|-------------------|------------------|
| فشار کاربردی | ۶/۲ بار |
| حداکثر گشتاور | ۹۵ نیوتن متر |
| سرعت در حالت آزاد | ۱۶۰ دور در دقیقه |
| وزن | ۱/۳ کیلوگرم |
| ظرفیت کاربری | ۱۳ میلی متر |



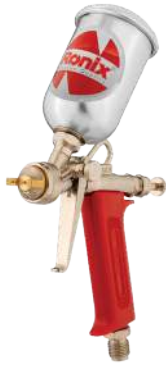
CE
MODEL: 2514
1/4" SCREW DRIVER
WARNING
Psmat. 6.2bar 1,800rpm.

Renix

OIL DAILY

10 0

پیستوله بادی سایه پاش



| فشار | ظرفیت | سایز نازل | آیتم کد |
|-----------|--------|-----------|---------|
| PSI ۵۰-۸۰ | ۱۲۵ ml | ۰/۵ mm | RH-6405 |

پیستوله بادی حرفه‌ای کاسه فلزی



| فشار | ظرفیت | سایز نازل | آیتم کد |
|-----------|--------|-----------|---------|
| ۲-۳/۵ بار | ۶۰۰ ml | ۱/۳ mm | RH-6313 |
| ۲-۳/۵ بار | ۶۰۰ ml | ۱/۵ mm | RH-6315 |

پیستوله بادی کاسه پلاستیکی



| فشار | ظرفیت | سایز نازل | آیتم کد |
|-----------|--------|-----------|---------|
| ۲-۳/۵ بار | ۶۰۰ ml | ۱/۵ mm | RH-6215 |
| ۲-۳/۵ بار | ۶۰۰ ml | ۱/۷ mm | RH-6217 |

پیستوله بادی دو کاسه



| فشار | ظرفیت | سایز نازل | آیتم کد |
|---------|--------|-----------|---------|
| ۳/۵ بار | ۶۰۰ ml | ۱/۶ mm | RH-6426 |
| ۳/۵ بار | ۶۰۰ ml | ۱/۸ mm | RH-6428 |

پیستوله بادی کاسه فلزی



| فشار | ظرفیت | سایز نازل | آیتم کد |
|---------|--------|-----------|---------|
| ۳/۵ بار | ۶۰۰ ml | ۱/۶ mm | RH-6416 |
| ۳/۵ بار | ۶۰۰ ml | ۱/۸ mm | RH-6418 |

پیستوله بادی کاسه زیر



| فشار | ظرفیت | سایز نازل | آیتم کد |
|---------|---------|-----------|---------|
| ۳/۵ بار | ۱۰۰۰ ml | ۱/۶ mm | RH-6406 |
| ۳/۵ بار | ۱۰۰۰ ml | ۱/۸ mm | RH-6408 |

قیر پاش



| فشار | ظرفیت | ورودی هوا | آیتم کد |
|---------|---------|-----------|---------|
| PSI ۱۵۰ | ۱۰۰۰ ml | ۱/۴ اینچ | RH-6602 |

گازوئیل پاش



| فشار | ظرفیت | ورودی هوا | آیتم کد |
|--------|--------|-----------|---------|
| PSI ۵۰ | ۶۰۰ ml | ۱/۴ اینچ | RH-6601 |

کنیتکس پاش حرفه‌ای



| فشار | ظرفیت | سایز نازل | آیتم کد |
|-----------|---------|-----------|---------|
| ۲-۳/۵ بار | ۶۰۰۰ ml | ۴،۶،۸ mm | RH-6501 |

درجه باد کارگاهی تفنگی



| آیتم کد | میزان فشار باد | حداکثر فشار |
|---------|-----------------------|-----------------------|
| RH-6801 | ۱۰۰ پوند بر اینچ مربع | ۱۱۵ پوند بر اینچ مربع |

تفنگ بادپاش



| آیتم کد | سایز نازل | حداکثر فشار کار | طول نازل |
|---------|-----------|-----------------|----------|
| RH-6703 | ۱/۸ mm | ۱۰ بارومتر | ۷۵ mm |

تفنگ بادپاش



| آیتم کد | مدل | طول ثابت نازل | اندازه کلی |
|---------|------|---------------|------------|
| RH-6701 | مگا | ۱۰۰ ml | ۲۵۲ ml |
| RH-6702 | دلنا | ۱۰۰ ml | ۲۵۲ ml |

فیلتر دوقلو



| آیتم کد | محدوده فشار | حداکثر فشار | سایز ورودی هوا |
|---------|-------------|-------------|----------------|
| RH-6902 | ۱۰-۱۲۰ PSI | ۱۴۰ PSI | ۱/۲ اینچ |

فیلتر تک



| آیتم کد | محدوده فشار | حداکثر فشار | سایز ورودی هوا |
|---------|-------------|-------------|----------------|
| RH-6901 | ۱۰-۱۲۰ PSI | ۱۴۰ PSI | ۱/۲ اینچ |

کوپلینگ و اتصالات باد



| محصول | آیتم کد | محصول | آیتم کد | محصول | آیتم کد |
|---------------------|---------|-------------------|---------|------------------------|---------|
| دنباله شلنگ فنی | 20PP | کوپلینگ شلنگ فنی | 20SP | کوپلینگ ۱/۴ رزوه بیرون | 20SM |
| کوپلینگ باد دو راهی | 2WAYS | دنباله رزوه بیرون | 20PM | کوپلینگ ۱/۲ کمپرسوری | 40SM |
| کوپلینگ باد سه راهی | 3WAYS | دنباله رزوه داخل | 20PF | کوپلینگ ۱/۴ رزوه داخل | 20SF |
| | | دنباله شلنگ خور | 20PH | کوپلینگ سرشلنگی | 20SH |



متر روکش دار میکرون



| سایز | آیتم کد | سایز | آیتم کد |
|---------|---------|---------|---------|
| ۷/۵ متر | RH-9079 | ۳ متر | RH-9037 |
| ۱۰ متر | RH-9019 | ۵ متر | RH-9061 |
| | | ۵/۵ متر | RH-9062 |

متر سری امگا



| سایز | آیتم کد | سایز | آیتم کد |
|---------|---------|---------|---------|
| ۷/۵ متر | RH-9078 | ۳ متر | RH-9036 |
| ۱۰ متر | RH-9016 | ۵ متر | RH-9063 |
| | | ۵/۵ متر | RH-9060 |

متر روکش دار پی وی سی



| سایز | آیتم کد | سایز | آیتم کد |
|---------|---------|---------|---------|
| ۷/۵ متر | RH-9075 | ۳ متر | RH-9030 |
| ۱۰ متر | RH-9017 | ۵ متر | RH-9050 |
| | | ۵/۵ متر | RH-9055 |

متر لیزری با بلوتوث



ساخت تایوان



| دقت اندازه گیری | محدوده اندازه گیری | آیتم کد |
|--------------------|--------------------|---------|
| $\pm 1/5$ میلی متر | ۰.۰۵-۱۰۰ متر | RH-9100 |
| $\pm 1/5$ میلی متر | ۰.۰۵-۸۰ متر | RH-9180 |

متر لیزری



ساخت تایوان



| دقت اندازه گیری | محدوده اندازه گیری | آیتم کد |
|--------------------|--------------------|----------|
| ± 3 میلی متر | ۰.۰۵-۳۰ متر | RH-9139 |
| $\pm 1/5$ میلی متر | ۰.۰۵-۵۰ متر | RH-9150T |

متر فایبر گلس



| سایز | آیتم کد | سایز | آیتم کد |
|--------|---------|--------|---------|
| ۵۰ متر | RH-9805 | ۲۰ متر | RH-9802 |
| | | ۳۰ متر | RH-9803 |

تراز لیزری دوخط

RH-9500



| عملکرد | دامنه خودترازی | برد دستگاه / با رسیور | دقت خطوط افقی و عمودی |
|--------|----------------|--------------------------|---------------------------|
| 1V 1H | $\pm 3^\circ$ | ۱۰ متر / ۵۰ متر با رسیور | ± 2 میلی متر در ۵ متر |

متر لیزری



| دقت اندازه گیری | محدوده اندازه گیری | آیتم کد |
|------------------|--------------------|---------|
| ± 2 میلی متر | ۰.۰۵-۵۰ متر | RH-9351 |
| ± 2 میلی متر | ۰.۰۵-۱۰۰ متر | RH-9353 |

متر لیزری صفحه رنگی



ساخت تایوان



| دقت اندازه گیری | محدوده اندازه گیری | آیتم کد |
|--------------------|--------------------|---------|
| $\pm 1/5$ میلی متر | ۰.۰۵-۶۰ متر | RH-9196 |

تراز لیزری دوخط ۱۲۰+۳۶۰ درجه نور قرمز

RH-9503



| عملکرد | دامنه خودترازی | برد دستگاه / با رسیور | دقت خطوط افقی و عمودی |
|-----------------|----------------|--------------------------|---------------------------|
| 360(h) + 120(V) | $\pm 3^\circ$ | ۱۵ متر / ۵۰ متر با رسیور | ± 2 میلی متر در ۵ متر |

تراز لیزری دو خط ۱۲۰+۳۶۰ درجه

RH-9502



| عملکرد | دامنه خودترازی | برد دستگاه / با رسیور | دقت خطوط افقی و عمودی |
|-----------------|----------------|--------------------------|---------------------------|
| 360(h) + 120(V) | $\pm 3^\circ$ | ۱۵ متر / ۵۰ متر با رسیور | ± 2 میلی متر در ۵ متر |

تراز لیزری دو خط اکو

RH-9501



| عملکرد | دامنه خودترازی | برد دستگاه / با رسیور | دقت خط لیزر |
|--------|----------------|--------------------------|---------------------------|
| 1H 1V | $\pm 3^\circ$ | ۱۰ متر / ۵۰ متر با رسیور | ± 2 میلی متر در ۵ متر |

تراز لیزری سه بعدی ۳۶۰ درجه
RH-9537



| عملکرد | دامنه خودترازی | برد دستگاه / با رسیور | دقت خطوط افقی و عمودی |
|--------------|----------------|-----------------------------|-------------------------|
| 360° H+2V | ±۲/۵° | ۱۵ متر / ۷۰ متر با رسیور | ±۲ میلی متر در ۵ متر |

تراز لیزری سه خط ۳۶۰+۱۲۰+۱۲۰ درجه
RH-9504



| عملکرد | دامنه خودترازی | برد دستگاه / با رسیور | دقت خطوط افقی و عمودی |
|--------------------------------|----------------|-----------------------------|-------------------------|
| 360(h) + 120(V) + 120(V) | ±۳° | ۱۵ متر / ۵۰ متر با رسیور | ±۲ میلی متر در ۵ متر |

تراز لیزری ۳۶۰+۱۲۰ درجه نور سبز
RH-9503G



| عملکرد | دامنه خودترازی | برد دستگاه / با رسیور | دقت خطوط افقی و عمودی |
|--------------------|----------------|-----------------------------|-------------------------|
| 360(h) + 120(V) | ±۳° | ۱۵ متر / ۵۰ متر با رسیور | ±۲ میلی متر در ۵ متر |

گونیا مهندسی استیل لبه دار سنگین



ساخت ایران

| سایز | آیتم کد | سایز | آیتم کد |
|---------------|---------|---------------|---------|
| ۳۰ سانتی متری | RH-9762 | ۲۰ سانتی متری | RH-9760 |
| ۴۰ سانتی متری | RH-9763 | ۲۵ سانتی متری | RH-9761 |

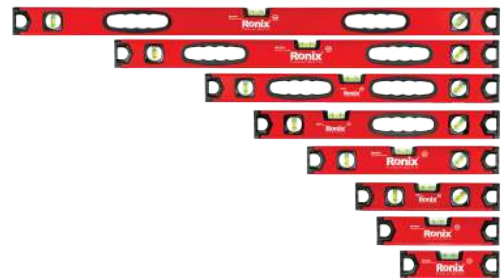
گونیا مهندسی استیل سبک



ساخت ایران

| سایز | آیتم کد | سایز | آیتم کد |
|----------------|---------|---------------|---------|
| ۶۰ سانتی متری | RH-9755 | ۲۰ سانتی متری | RH-9750 |
| ۷۰ سانتی متری | RH-9756 | ۲۵ سانتی متری | RH-9751 |
| ۸۰ سانتی متری | RH-9757 | ۳۰ سانتی متری | RH-9752 |
| ۹۰ سانتی متری | RH-9758 | ۴۰ سانتی متری | RH-9753 |
| ۱۰۰ سانتی متری | RH-9759 | ۵۰ سانتی متری | RH-9754 |

تراز بنایی



| سایز | آیتم کد | سایز | آیتم کد |
|----------------|---------|---------------|---------|
| ۵۰ سانتی متری | RH-9415 | ۲۰ سانتی متری | RH-9408 |
| ۶۰ سانتی متری | RH-9413 | ۲۵ سانتی متری | RH-9409 |
| ۸۰ سانتی متری | RH-9414 | ۳۰ سانتی متری | RH-9411 |
| ۱۰۰ سانتی متری | RH-9416 | ۴۰ سانتی متری | RH-9412 |

ابزارآلات دستی | ۶۳

بالابر برقی 250-1000Kg

RH-4130~RH-4136

| آیتم کد | ولتاژ | قدرت موتور | ارتفاع (متر) | ظرفیت بار (کیلوگرم) | سرعت (متر بر دقیقه) |
|---------|---------|------------|----------------------------------|---|--|
| RH-4130 | ۲۲۰ ولت | ۴۵۰ وات | استاندارد: ۱۸ متر دوئل: ۹ متر | استاندارد: ۱۲۵ کیلوگرم دوئل: ۲۵۰ کیلوگرم | استاندارد: ۱۰ متر بر دقیقه دوئل: ۵ متر بر دقیقه |
| RH-4131 | ۲۲۰ ولت | ۵۵۰ وات | استاندارد: ۱۸ متر دوئل: ۹ متر | استاندارد: ۱۵۰ دوئل: ۳۰۰ | استاندارد: ۱۰ متر بر دقیقه دوئل: ۵ متر بر دقیقه |
| RH-4132 | ۲۲۰ ولت | ۸۰۰ وات | استاندارد: ۱۸ متر دوئل: ۹ متر | استاندارد: ۲۰۰ دوئل: ۴۰۰ | استاندارد: ۱۰ متر بر دقیقه دوئل: ۵ متر بر دقیقه |
| RH-4133 | ۲۲۰ ولت | ۸۰۰ وات | استاندارد: ۱۸ متر دوئل: ۹ متر | استاندارد: ۲۵۰ دوئل: ۵۰۰ | استاندارد: ۱۰ متر بر دقیقه دوئل: ۵ متر بر دقیقه |
| RH-4134 | ۲۲۰ ولت | ۱۰۵۰ وات | استاندارد: ۱۸ متر دوئل: ۹ متر | استاندارد: ۳۰۰ دوئل: ۶۰۰ | استاندارد: ۱۰ متر بر دقیقه دوئل: ۵ متر بر دقیقه |
| RH-4135 | ۲۲۰ ولت | ۱۳۰۰ وات | استاندارد: ۱۸ متر دوئل: ۹ متر | استاندارد: ۴۰۰ دوئل: ۸۰۰ | استاندارد: ۱۰ متر بر دقیقه دوئل: ۵ متر بر دقیقه |
| RH-4136 | ۲۲۰ ولت | ۱۶۰۰ وات | استاندارد: ۱۸ متر دوئل: ۹ متر | استاندارد: ۵۰۰ دوئل: ۱۰۰۰ | استاندارد: ۱۰ متر بر دقیقه دوئل: ۵ متر بر دقیقه |



جرثقیل زنجیری، پولیفیت



| ظرفیت | آیتم کد | ظرفیت | آیتم کد |
|--------|---------|--------|---------|
| ۳ تن | RH-4105 | ۰/۵ تن | RH-4101 |
| ۵ تن | RH-4106 | ۱ تن | RH-4102 |
| ۱/۵ تن | RH-4110 | ۱/۵ تن | RH-4103 |
| ۳ تن | RH-4111 | ۲ تن | RH-4104 |

جک سوسماری گاراژی صنعتی



| ارتفاع بالا بردن | نوع جک | ظرفیت | آیتم کد |
|------------------|------------|-------|----------|
| ۳۴۰ میلی متر | جک چرخ دار | ۲ تن | RH-4911C |
| ۴۶۵ میلی متر | جک چرخ دار | ۳ تن | RH-4912 |

جک روغنی صنعتی



| میزان توان تحمل وزن | آیتم کد | میزان توان تحمل وزن | آیتم کد |
|---------------------|---------|---------------------|---------|
| ۱۵ تن | RH-4905 | ۲ تن | RH-4901 |
| ۲۰ تن | RH-4906 | ۳ تن | RH-4902 |
| ۳۲ تن | RH-4907 | ۵ تن | RH-4903 |
| | | ۱۰ تن | RH-4904 |

چراغ پیشانی LUMEN SERIES



| آیتم کد | توان LED | شدت روشنایی لامپ | حداکثر دامنه روشنایی |
|---------|----------|------------------|----------------------|
| RH-4280 | ۱ وات | ۷۰ لومن | ۵۰ متر |
| RH-4281 | ۱/۵ وات | ۹۰ لومن | ۵۰ متر |
| RH-4282 | ۲ وات | ۱۶۰ لومن | ۱۵۰ متر |

چراغ گرد آهنبرایی MAGLIGHT



| آیتم کد | نوع لامپ | شدت روشنایی |
|---------|-----------------|-------------|
| RH-4271 | ۱۲ عدد لامپ LED | ۱۲۰ لومن |

نور افکن شارژی



| آیتم کد | ظرفیت باتری | شدت روشنایی | حداکثر دامنه روشنایی |
|---------|---------------------|-------------|----------------------|
| RH-4230 | ۲۰۰۰ میلی آمپر ساعت | ۳۰۰ لومن | ۵۰۰ متر |
| RH-4255 | ۳۶۰۰ میلی آمپر ساعت | ۷۰۰ لومن | ۱۲۰۰ متر |

مگنه کوب دستی



| آیتم کد | حداکثر طول سوزن مگنه | جنس بدنه |
|---------|----------------------|-------------|
| RH-4803 | ۱۴ میلی متر | فولاد ضدزنگ |

عینک ایمنی



| آیتم کد | نوع | UV |
|---------|------|-----|
| RH-9022 | شفاف | ۴۰۰ |
| RH-9023 | دودی | ۴۰۰ |

دستکش ایمنی



| آیتم کد | جنس دستکش |
|---------|------------------------------|
| RH-9001 | پلی استر با روکش لاتکس |
| RH-9002 | پلی استر با روکش لاتکس نرمال |
| RH-9011 | پلی استر با روکش نیتربیل |

روغن کش دستی



| آیتم کد | قابلیت مکش | قابلیت چرخش |
|---------|------------|-----------------|
| RH-4310 | ۲۹ لیتر | ۷۰ دور در دقیقه |

تفنگ میخکوب



| آیتم کد | توان | ظرفیت | وزن |
|---------|---------|-------|-------------|
| RH-6416 | ۴۰۰ ژول | ۷۲ mm | ۳/۹ کیلوگرم |

مگنه کوب دستی



| آیتم کد | حداکثر طول سوزن مگنه | جنس بدنه |
|---------|----------------------|-------------|
| RH-4804 | ۱۴ میلی متر | فولاد ضدزنگ |

ابزارآلات دستی | ۶۵

پیچ دستی



ساخت ایران

| سایز | آیتم کد | سایز | آیتم کد |
|---------------|---------|--------------|---------|
| ۵۰ سانتی متر | RH-7224 | ۲۰ سانتی متر | RH-7220 |
| ۶۰ سانتی متر | RH-7225 | ۲۵ سانتی متر | RH-7221 |
| ۸۰ سانتی متر | RH-7226 | ۳۰ سانتی متر | RH-7222 |
| ۱۰۰ سانتی متر | RH-7227 | ۴۰ سانتی متر | RH-7223 |

رنده بغل دو راهه



ساخت هند

| سایز تیغه | آیتم کد |
|-------------|---------|
| ۳۸ میلی متر | RH-7101 |

تلمبه پایی



| نوع | آیتم کد |
|-------------------|---------|
| تلمبه پایی تک پمپ | RH-4201 |
| تلمبه پایی دو پمپ | RH-4202 |

چسب فوری (۱-۲-۳)



ساخت ایران

| حجم اسپری اکتیواتور | حجم مایع چسب | آیتم کد |
|---------------------|--------------|----------|
| ۴۰۰ میلی لیتر | ۱۰۰ گرم | RH-9921 |
| ۴۰۰ میلی لیتر | ۱۰۰ گرم | RH-9921G |

کمان اره آهن بر



ساخت ایران

| سایز | آیتم کد |
|----------|---------|
| ۱۱۲ اینچ | RH-3614 |

دستگاه پرس لوله ۵ لایه



| نوع دسته | نوع لقمه | اندازه لقمه | آیتم کد |
|----------|----------|-------------------|---------|
| تلسکوپی | گرد | ۱۶-۲۰-۲۵ میلی متر | RH-4450 |

چسب آکواریوم شفاف



ساخت ایران

SILICONE

| حجم | آیتم کد |
|---------|---------|
| ۲۸۰ گرم | RH-9920 |

جعبه ابزار فلزی اتوماتیک



ساخت ایران

| سایز | آیتم کد | سایز | آیتم کد |
|--------------|---------|--------------|---------|
| ۴۰ سانتی متر | RH-9173 | ۳۰ سانتی متر | RH-9170 |
| ۵۰ سانتی متر | RH-9174 | ۳۰ سانتی متر | RH-9171 |
| ۵۰ سانتی متر | RH-9175 | ۴۰ سانتی متر | RH-9172 |

جعبه ابزار ارگانایزر



ساخت ایران

| سایز | آیتم کد |
|---------|---------|
| ۱۲ اینچ | RH-9128 |

جعبه ابزار پلاستیکی



ساخت ایران

| سایز | آیتم کد |
|---------|---------|
| ۱۳ اینچ | RH-9151 |
| ۱۴ اینچ | RH-9152 |
| ۱۷ اینچ | RH-9153 |
| ۱۹ اینچ | RH-9154 |

کیف ابزار



ساخت ایران

| مدل | آیتم کد |
|-----------|---------|
| Home Line | RH-9168 |

کیف ابزار



ساخت ایران

| مدل | آیتم کد |
|-------|---------|
| Micro | RH-9118 |
| Roco | RH-9125 |

کیف ابزار



ساخت ایران

| مدل | آیتم کد |
|--------|---------|
| Median | RH-9113 |
| Grand | RH-9114 |

کیف ابزار



ساخت ایران

| مدل | آیتم کد |
|-------|---------|
| Vigor | RH-9195 |

کیف ابزار کنسولی



ساخت ایران

| سایز | آیتم کد |
|--------------|---------|
| ۳۰ سانتی متر | RH-9193 |
| خودرویی | RH-9194 |

کیف ابزار کنسولی



ساخت ایران

| سایز | آیتم کد |
|--------------|---------|
| ۴۰ سانتی متر | RH-9191 |
| ۳۵ سانتی متر | RH-9192 |

جلیقه کار



ساخت ایران

| | |
|--------|---------|
| مدل | آیتم کد |
| Rovest | RH-9160 |

کیف ابزار کمربند



ساخت ایران

| | |
|--------|---------|
| مدل | آیتم کد |
| Robelt | RH-9165 |



سر پیچگوشتی طلایی و تیتانیوم



ساخت ژاپن

| نوع | سایز | آیتم کد | نوع | سایز | آیتم کد |
|----------------------------------|-------------|---------|-------------------------|-------------|---------|
| یک سر دوسو بلند | ۵۰ میلی متر | RH-5404 | دوسر چهارسو | ۶۵ میلی متر | RH-5401 |
| دوسر چهارسو تیتانیوم | ۶۵ میلی متر | RH-5409 | یک سر چهارسو یک سر دوسو | ۶۵ میلی متر | RH-5402 |
| یک سر چهارسو یک سر دوسو تیتانیوم | ۶۵ میلی متر | RH-5410 | یک سر چهارسو بلند | ۵۰ میلی متر | RH-5403 |

ست سر پیچگوشتی



ساخت ژاپن

| نوع | آیتم کد |
|------------------------------------|---------|
| ترکیبی بلند و کوتاه/دو سو و چهارسو | RH-5420 |

سری پیچگوشتی دوسر چهارسو مات



| نوع | سایز | آیتم کد | نوع | سایز | آیتم کد |
|----------------------|--------------|---------|-----------------------------|-------------|---------|
| یک سر دوسو مات | ۵۰ میلی متر | RH-5433 | دوسر چهارسو مات | ۶۵ میلی متر | RH-5430 |
| دوسر چهارسو بلند مات | ۱۰۰ میلی متر | RH-5434 | یک سر چهارسو یک سر دوسو مات | ۶۵ میلی متر | RH-5431 |
| دوسر چهارسو بلند مات | ۱۵۰ میلی متر | RH-5435 | یک سر چهارسو مات | ۵۰ میلی متر | RH-5432 |

ست مته آهن



| سایز مته‌ها (میلی متر) | نوع مته‌ها | جنس بدنه | آیتم کد |
|--|---|----------|---------|
| ۱، ۱/۵، ۲، ۲/۵، ۳، ۳/۵، ۴، ۴/۵، ۵، ۵/۵، ۶، ۶/۵، ۷، ۷/۵، ۸، ۸/۵، ۹، ۹/۵، ۱۰ | مجموعه‌ای متشکل از ۱۹ مته دریل HSS Twist | HSS | RH-5581 |



ست مته ترکیبی آهن و بتن

| سایز مته‌ها (میلی متر) | نوع مته‌ها | جنس بدنه | آیتم کد |
|--|--|----------|---------|
| سایز مته آهن: ۳، ۳/۵، ۴، ۵، ۶، ۸ سایز مته الماسه بتن: ۶، ۷، ۸ | مجموعه‌ای متشکل از ۹ مته دریل HSS Twist | HSS | RH-5585 |

مته طلایی



| سایز | آیتم کد | سایز | آیتم کد | سایز | آیتم کد | سایز | آیتم کد |
|--------------|---------|--------------|---------|--------------|---------|--------------|---------|
| ۸ میلی متر | RH-5566 | ۵/۵ میلی متر | RH-5561 | ۳/۵ میلی متر | RH-5556 | ۱ میلی متر | RH-5551 |
| ۸/۵ میلی متر | RH-5567 | ۶ میلی متر | RH-5562 | ۴ میلی متر | RH-5557 | ۱/۵ میلی متر | RH-5552 |
| ۹ میلی متر | RH-5568 | ۶/۵ میلی متر | RH-5563 | ۴/۲ میلی متر | RH-5558 | ۲ میلی متر | RH-5553 |
| ۹/۵ میلی متر | RH-5569 | ۷ میلی متر | RH-5564 | ۴/۵ میلی متر | RH-5559 | ۲/۵ میلی متر | RH-5554 |
| ۱۰ میلی متر | RH-5570 | ۷/۵ میلی متر | RH-5565 | ۵ میلی متر | RH-5560 | ۳ میلی متر | RH-5555 |



مته الماسه بتن و چهارشیار



| نوع | سایز | آیتم کد | نوع | سایز | آیتم کد |
|-----------------------|-------------|---------|----------------|-------------|---------|
| مته چهار شیار ۱۶ سانت | ۶ میلی متر | RH-5920 | مته الماسه بتن | ۶ میلی متر | RH-5720 |
| | ۷ میلی متر | RH-5921 | | ۷ میلی متر | RH-5721 |
| | ۸ میلی متر | RH-5922 | | ۸ میلی متر | RH-5722 |
| | ۱۰ میلی متر | RH-5923 | | ۱۰ میلی متر | RH-5723 |
| | ۱۲ میلی متر | RH-5924 | | ۱۲ میلی متر | RH-5724 |

مته و قلم چهار و پنج شیار و شش گوش



| نوع | سایز | آیتم کد | نوع | سایز | آیتم کد |
|---------------------------------|-----------|---------|------------------------|--------|---------|
| مته پنج شیار SDS-Max | ۵۰۰×۲۶ | RH-5015 | مته چهار شیار SDS-Plus | ۱۱۰×۶ | RH-5001 |
| مته پنج شیار SDS-Max | ۵۰۰×۳۰ | RH-5016 | مته چهار شیار SDS-Plus | ۱۱۰×۷ | RH-5002 |
| مته پنج شیار SDS-Max | ۵۰۰×۳۲ | RH-5017 | مته چهار شیار SDS-Plus | ۱۱۰×۸ | RH-5003 |
| pointed شش گوش، قلم نوک تیز | ۴۱۰×۳۰ | RH-5018 | مته چهار شیار SDS-Plus | ۱۶۰×۶ | RH-5004 |
| flat شش گوش، قلم نوک پهن | ۳۰×۴۱۰×۳۰ | RH-5019 | مته چهار شیار SDS-Plus | ۱۶۰×۷ | RH-5005 |
| پنج شیار SDS-MAX، قلم نوک تیز | ۴۰۰×۱۸ | RH-5020 | مته چهار شیار SDS-Plus | ۱۶۰×۸ | RH-5006 |
| پنج شیار SDS-MAX، قلم نوک پهن | ۲۵×۴۰۰×۱۸ | RH-5021 | مته چهار شیار SDS-Plus | ۱۶۰×۱۰ | RH-5007 |
| پنج شیار SDS-MAX، قلم نوک پهن | ۵۰×۴۰۰×۱۸ | RH-5022 | مته چهار شیار SDS-Plus | ۱۶۰×۱۲ | RH-5008 |
| چهار شیار SDS-Plus، قلم نوک تیز | ۲۵۰×۱۴ | RH-5023 | مته پنج شیار SDS-Max | ۵۰۰×۱۴ | RH-5009 |
| چهار شیار SDS-Plus، قلم نوک پهن | ۲۵×۲۵۰×۱۴ | RH-5024 | مته پنج شیار SDS-Max | ۵۰۰×۱۶ | RH-5010 |
| چهار شیار SDS-Plus، قلم نوک پهن | ۵۰×۲۵۰×۱۴ | RH-5025 | مته پنج شیار SDS-Max | ۵۰۰×۱۸ | RH-5011 |
| شش گوش، قلم نوک تیز pointed | ۴۰۰×۱۷ | RH-5026 | مته پنج شیار SDS-Max | ۵۰۰×۲۰ | RH-5012 |
| شش گوش، قلم نوک پهن flat | ۲۵×۴۰۰×۱۷ | RH-5027 | مته پنج شیار SDS-Max | ۵۰۰×۲۲ | RH-5013 |
| شش گوش، قلم نوک پهن flat | ۵۰×۴۰۰×۱۷ | RH-5028 | مته پنج شیار SDS-Max | ۵۰۰×۲۴ | RH-5014 |

مته گازور و خزینه الماسه



| نوع | سایز | آیتم کد | نوع | سایز | آیتم کد |
|-----------|-------------|---------|------------------------|--------------|---------|
| مته گازور | ۲۵ میلی متر | RH-5308 | مته خزینه الماسه مدادی | ۳ میلی متر | RH-5303 |
| مته گازور | ۳۵ میلی متر | RH-5309 | مته خزینه الماسه مدادی | ۳/۵ میلی متر | RH-5304 |
| مته گازور | ۴۰ میلی متر | RH-5310 | مته گازور | ۲۰ میلی متر | RH-5306 |
| مته گازور | ۴۵ میلی متر | RH-5311 | مته گازور | ۲۲ میلی متر | RH-5307 |



ساخت آلمان

تیغ اره آهن بر

| جنس | تعداد دندانه در هر اینچ | سایز تیغه | آیتم کد |
|-----|-------------------------|------------------------|---------|
| HSS | ۱۸ | ۳۰۰ میلی متر / ۱۲ اینچ | RH-3801 |

صفحه گرانیٹ بر SILVER LINE



| قطر صفحه | آیتم کد |
|--------------|---------|
| ۲۳۰ میلی متر | RH-3510 |
| ۱۱۵ میلی متر | RH-3511 |

صفحه گرانیٹ بر توربو



| قطر صفحه | آیتم کد |
|--------------|---------|
| ۱۱۵ میلی متر | RH-3504 |
| ۲۳۰ میلی متر | RH-3506 |

صفحه گرانیٹ بر



| قطر صفحه | آیتم کد |
|--------------|---------|
| ۲۳۰ میلی متر | RH-3501 |
| ۱۱۵ میلی متر | RH-3502 |



سنگ ساب و برش



ساخت آلمان

| موارد استفاده | قطر صفحه | آیتم کد | موارد استفاده | قطر صفحه | آیتم کد |
|---------------|--------------|---------|---------------|--------------|---------|
| ساب | ۱۸۰ میلی متر | RH-3707 | برش آهن | ۱۱۵ میلی متر | RH-3726 |
| برش سنگ | ۲۳۰ میلی متر | RH-3716 | برش آهن | ۱۸۰ میلی متر | RH-3706 |
| برش استیل | ۱۱۵ میلی متر | RH-3717 | برش استیل | ۱۱۵ میلی متر | RH-3743 |
| برش پروفیل | ۳۵۵ میلی متر | RH-3733 | برش استیل | ۱۸۰ میلی متر | RH-3744 |
| | | | ساب | ۱۱۵ میلی متر | RH-3727 |

صفحه سرامیک بر



| قطر صفحه | آیتم کد |
|--------------|---------|
| ۱۱۵ میلی متر | RH-3507 |
| ۲۳۰ میلی متر | RH-3508 |



سنگ ساب و برش

| موارد استفاده | قطر صفحه | آیتم کد | موارد استفاده | قطر صفحه | آیتم کد |
|---------------|--------------|---------|---------------|--------------|---------|
| ساب | ۱۱۵ میلی متر | RH-3724 | برش آهن | ۱۱۵ میلی متر | RH-3723 |
| ساب | ۱۸۰ میلی متر | RH-3704 | برش آهن | ۱۸۰ میلی متر | RH-3703 |
| برش سنگ | ۲۳۰ میلی متر | RH-3712 | برش استیل | ۱۱۵ میلی متر | RH-3741 |
| برش پروفیل | ۳۵۵ میلی متر | RH-3732 | برش استیل | ۱۸۰ میلی متر | RH-3742 |

صفحه سرامیک بر SILVER LINE



| قطر صفحه | آیتم کد |
|--------------|---------|
| ۱۱۵ میلی متر | RH-3538 |
| ۲۳۰ میلی متر | RH-3539 |

تیغ اره الماسه چوب و MDF



| موارد استفاده | قطر صفحه | آیتم کد | موارد استفاده | قطر صفحه | آیتم کد |
|---------------|--------------|---------|---------------|--------------|---------|
| چوب | ۲۵۰ میلی متر | RH-5110 | ام دی اف | ۱۵۰ میلی متر | RH-5101 |
| چوب | ۲۵۰ میلی متر | RH-5111 | چوب | ۱۸۰ میلی متر | RH-5102 |
| ام دی اف | ۲۵۰ میلی متر | RH-5112 | چوب | ۱۸۰ میلی متر | RH-5103 |
| چوب | ۳۰۰ میلی متر | RH-5113 | ام دی اف | ۱۸۰ میلی متر | RH-5104 |
| چوب | ۳۰۰ میلی متر | RH-5114 | چوب | ۲۰۰ میلی متر | RH-5105 |
| چوب | ۳۰۰ میلی متر | RH-5115 | چوب | ۲۰۰ میلی متر | RH-5106 |
| ام دی اف | ۳۰۰ میلی متر | RH-5116 | ام دی اف | ۲۰۰ میلی متر | RH-5107 |
| ام دی اف | ۳۵۰ میلی متر | RH-5117 | ام دی اف | ۲۳۰ میلی متر | RH-5108 |
| | | | چوب | ۲۵۰ میلی متر | RH-5109 |

تیغ اره الماسه SILVER LINE



| موارد استفاده | قطر صفحه | آیتم کد | موارد استفاده | قطر صفحه | آیتم کد |
|---------------|--------------|---------|---------------|--------------|---------|
| چوب | ۲۵۰ میلی متر | RH-5129 | ام دی اف | ۱۵۰ میلی متر | RH-5120 |
| چوب | ۲۵۰ میلی متر | RH-5130 | چوب | ۱۸۰ میلی متر | RH-5121 |
| ام دی اف | ۲۵۰ میلی متر | RH-5131 | چوب | ۱۸۰ میلی متر | RH-5122 |
| چوب | ۳۰۰ میلی متر | RH-5132 | ام دی اف | ۱۸۰ میلی متر | RH-5123 |
| چوب | ۳۰۰ میلی متر | RH-5133 | چوب | ۲۰۰ میلی متر | RH-5124 |
| چوب | ۳۰۰ میلی متر | RH-5134 | چوب | ۲۰۰ میلی متر | RH-5125 |
| ام دی اف | ۳۰۰ میلی متر | RH-5135 | ام دی اف | ۲۰۰ میلی متر | RH-5126 |
| ام دی اف | ۳۵۰ میلی متر | RH-5136 | ام دی اف | ۲۳۰ میلی متر | RH-5127 |
| | | | چوب | ۲۵۰ میلی متر | RH-5128 |

تیغ اره الماسه چوب و نئوپان،
MDF و طلائی انسی



ساخت فرانسه



| موارد استفاده | سایز (میلی متر) | آیتم کد | موارد استفاده | سایز (میلی متر) | آیتم کد |
|---------------|-----------------|-------------------------|---------------|-----------------|-------------|
| چوب و نئوپان | ۲۵۰×۶۰ | LHS107568-0 | ام دی اف | ۲۰۰×۶۴ | LHC11320031 |
| چوب و نئوپان | ۲۵۰×۸۰ | LHS086888-0 | ام دی اف | ۲۳۰×۶۴ | LHC11323031 |
| چوب و نئوپان | ۳۰۰×۴۸ | LHS107570-0 | ام دی اف | ۲۵۰×۸۰ | LHS086889-0 |
| چوب و نئوپان | ۳۰۰×۷۲ | LHS107571-0 | ام دی اف | ۳۰۰×۹۶ | LHS086891-0 |
| چوب و نئوپان | ۳۰۰×۹۶ | LHS086890-0 | ام دی اف | ۳۵۰×۱۰۸ | LHS086893-0 |
| چوب و نئوپان | ۳۵۰×۷۲ | LHC11135030 | چوب و نئوپان | ۱۸۰×۴۲ | LHC14518032 |
| چوب و نئوپان | ۳۵۰×۸۴ | LHC11235030 | چوب و نئوپان | ۱۸۰×۵۶ | LHC14518033 |
| چوب و نئوپان | ۳۵۰×۱۰۸ | LHS086892-0 | چوب و نئوپان | ۲۰۰×۴۸ | LHC14520032 |
| ام دی اف | ۲۵۰×۸۰ | LHC11325031G (سری گلدن) | چوب و نئوپان | ۲۰۰×۶۴ | LHC14520033 |
| ام دی اف | ۳۰۰×۹۶ | LHC11330031G (سری گلدن) | چوب و نئوپان | ۲۵۰×۴۰ | LHS107569-0 |

تیغ اره الماسه خط زن انسی



ساخت فرانسه



| نوع دندانه | آیتم کد |
|------------------|------------------------------------|
| تخت ۳/۲ | LHS107696-0 (خط زن ۱۲۰ تخت) |
| ۳/۸، ۲/۸ کونیکال | LHS055382-0 (خط زن ۱۲۵×۲۴ کونیکال) |
| ۳/۶، ۲/۸ کونیکال | LHC12512020 (خط زن تخت ۱۲۰ دو تکه) |
| ۳/۶، ۲/۸ تخت | LHC12512022 (خط زن تخت ۱۲۰ دو تکه) |

تیغ اره الماسه زاویه تند و آلومینیوم بر انسی



ساخت فرانسه



| موارد استفاده | سایز (میلی متر) | آیتم کد |
|---------------|-----------------|------------------------------------|
| چوب و نئوپان | ۲۵۰×۸۰ | LHS066086-1 (با زاویه تند ۳۸ درجه) |
| چوب و نئوپان | ۳۰۰×۹۶ | LHS972346-1 (با زاویه تند ۳۸ درجه) |
| آلومینیوم | ۲۵۰×۸۰ | LHC20825032 |
| آلومینیوم | ۳۰۰×۹۶ | LHC20830032 |

شلنگ فرز مینیاتوری



| ظرفیت کولت | طول شلنگ | آیتم کد |
|----------------|---------------|---------|
| ۳,۱۷۵ میلی‌متر | ۱۰۷ سانتی‌متر | RH-9200 |

پد پولیش چسبی



| جنس پد پولیش | اندازه | آیتم کد |
|-------------------|--------------|---------|
| ۹۰ درصد پشم طبیعی | ۱۸ سانتی‌متر | RH-3518 |

سنباده رول



| ابعاد | شرح | آیتم کد | ابعاد | شرح | آیتم کد |
|------------------------|-----------------|---------|------------------------|-----------------|---------|
| ۵۰ متر در ۱۵ سانتی‌متر | سنباده رول P150 | RH-3788 | ۵۰ متر در ۱۵ سانتی‌متر | سنباده رول P40 | RH-3780 |
| ۵۰ متر در ۱۵ سانتی‌متر | سنباده رول P180 | RH-3785 | ۵۰ متر در ۱۵ سانتی‌متر | سنباده رول P60 | RH-3781 |
| ۵۰ متر در ۱۵ سانتی‌متر | سنباده رول P220 | RH-3786 | ۵۰ متر در ۱۵ سانتی‌متر | سنباده رول P80 | RH-3782 |
| ۵۰ متر در ۱۵ سانتی‌متر | سنباده رول P400 | RH-3787 | ۵۰ متر در ۱۵ سانتی‌متر | سنباده رول P100 | RH-3783 |
| | | | ۵۰ متر در ۱۵ سانتی‌متر | سنباده رول P120 | RH-3784 |

آرمیچر



بالشتک



کلید



ذغال



درب جا ذغالی



جا ذغالی



مهره زیر



مهره رو



بلبرینگ



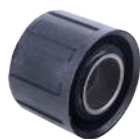
دنده مقابل



پیستون



روکش سه نظام



سه نظام



موتور



گیربکس



باتری



تیغ رنده



شارژر



دسته جانبی



دسته کلید



پوسته بالشتک



پوسته گیربکس



ترموستات



المنت سرامیکی



تفنگ

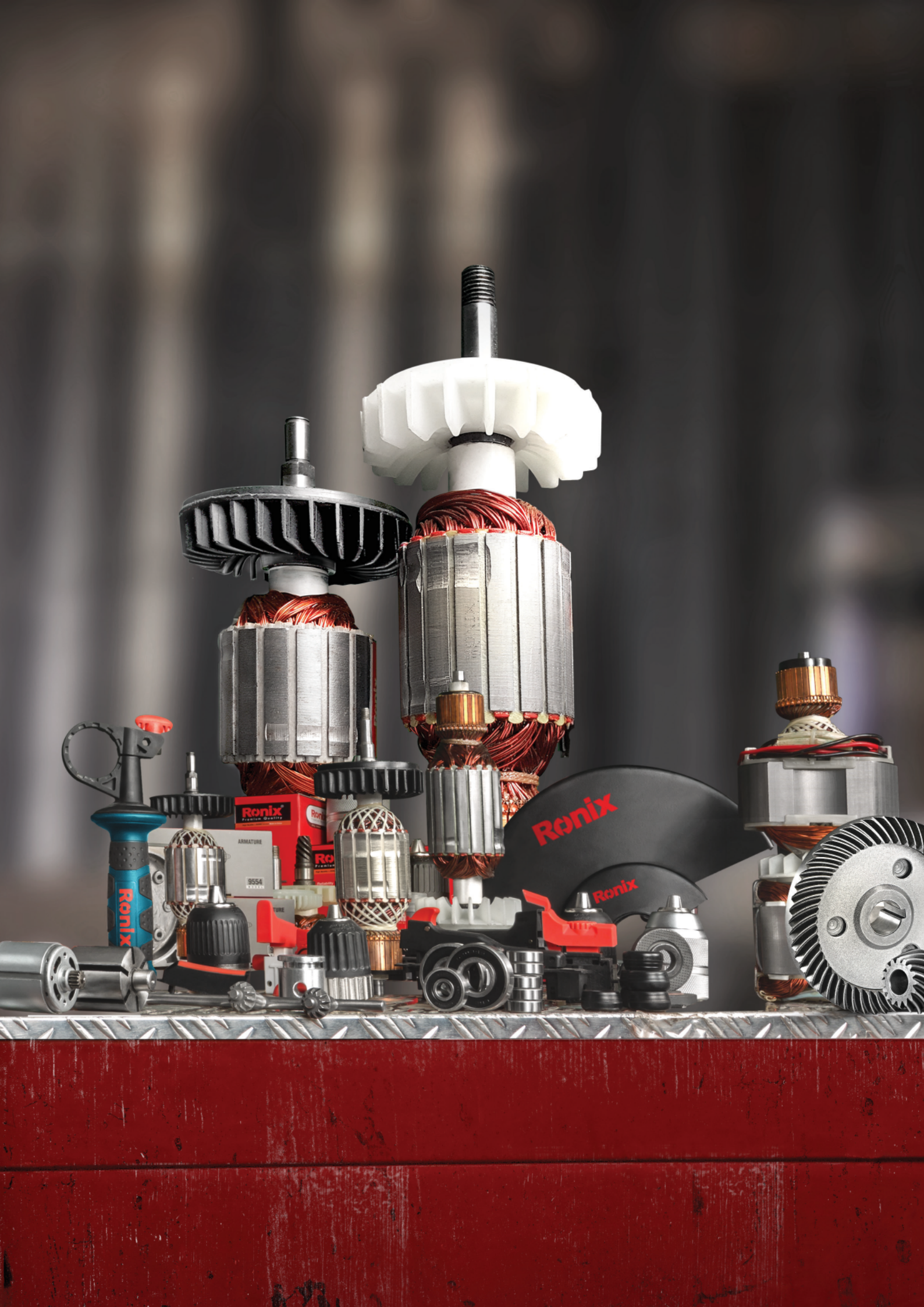


لانس قابل تنظیم



محافظ سنگ





با ۱۷۰ نماینده خدمات پس از فروش رونیکس در سراسر ایران

۰۲۱-۶۴۹۷



مشاوره قبل از خرید
بانک کامل قطعات
دریافت انتقادات و پیشنهادات
نظارت مداوم بر کیفیت ارائه خدمات به مشتریان

خدمات با کیفیت رونیکس تداوم دارد...



رونیکس
متنوع ترین
برند بازار ابزار
ایران

۰۲۱ ۶۴۹۷

مرکز تماس رونیکس

خدمات پس از فروش و تامین قطعات رونیکس در سرتاسر ایران

A series of horizontal dotted lines for writing.

٠٢١ ٤٢٩٧

 ronixpowertools

 www.ronixtools.com

 ronixtools